

シティライフ美野島II 304号室

3LDK+3Closet+WIC

専有面積(壁芯) / 65.68㎡(約19.86坪) ポーチ面積 / 3.94㎡(約1.19坪)
バルコニー面積 / 15.11㎡(約4.57坪) サービスバルコニー面積 / 1.25㎡(約0.37坪)

三方角部屋

ペット飼育可(細則有)
1住戸につき1頭限り(50cm以下/10kg以下)

宅配BOX有

長期修繕計画有

【主な修繕履歴】

平成27年
大規模修繕工事

令和2年
屋上防水改修工事

令和6年
共用部鉄部塗装工事
サッシ部品交換工事
(全戸一斉)

1R R1適合
予定物件

ご購入後の安心

- ✓ **アフターサービス保証付**
弊社独自のアフターサービス保証書を発行(最大10年保証)
※物件により保証期間は異なります
- ✓ **専用ダイヤルを設置**
ご購入後の不具合に備えてアフターサービス専用ダイヤルをご用意しております

下町の温もりと都市の利便性 光と風が通う三方角部屋

独立性の高い三方角部屋!陽当たり・風通し・眺望良好!



オートロック付

不在時でも荷物が
受け取れる宅配BOX有

ゆとりのある間取り設計

- ◆玄関ポーチ付 ◆両面バルコニー+サービスバルコニー付
- ◆三方から採光が入り、全室採光のある明るいお部屋

【周辺環境】

サニー美野島店 徒歩6分 福岡美野島郵便局 徒歩4分
ザ・大黒天 美野島店 徒歩6分 光應寺保育園 徒歩6分
ミスターマックス Select 美野島店 徒歩5分 住吉小学校 徒歩1分
セブンイレブン 博多美野島2丁目店 徒歩1分 住吉中学校 徒歩1分

新規リノベーション内容

令和8年3月13日完了

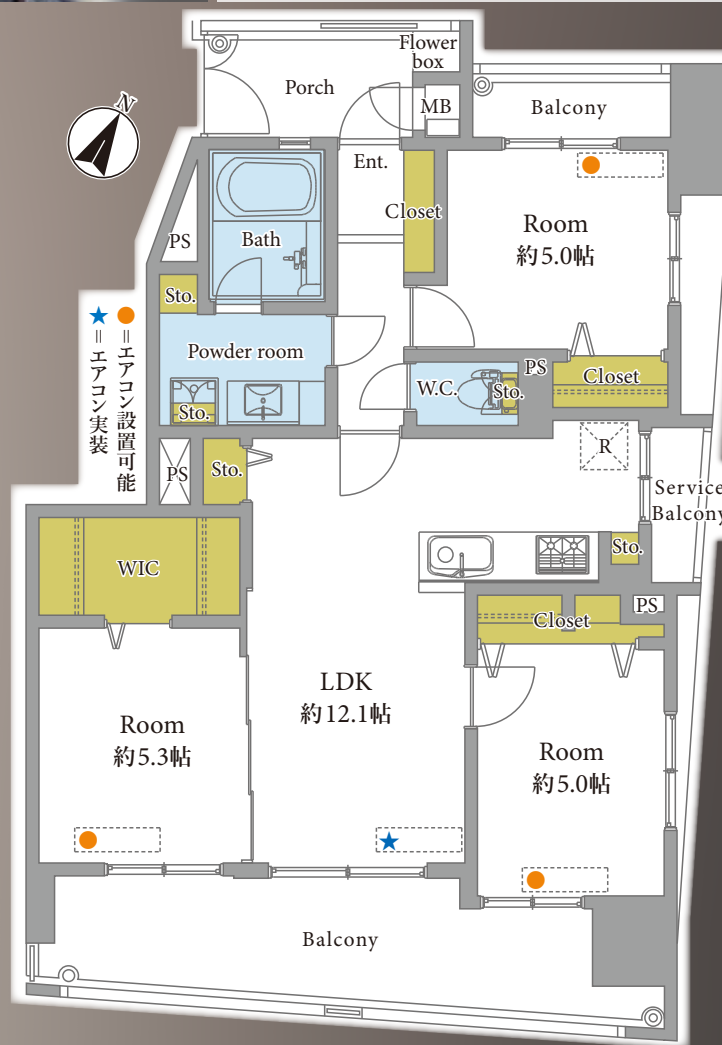
- システムキッチン
- ユニットバス
- 洗面化粧台、洗濯水栓、防水パン
- トイレ(温水洗浄機能付)
- フローリング、建具・玄関収納、収納棚、壁・天井クロス、フロアタイル
- エアコン(1基)、照明器具、スイッチ・コンセント、ハウスクリーニング

※上記内容と現況が異なる場合は、現況優先とさせていただきます。



大規模再開発が進む【博多エリア】が生活圏!

多彩な商業施設が軒を連ねる九州の玄関口の「博多」駅の周辺では、大規模再開発が進行中!ますます利便性の向上が期待されています。



【内装完了】すぐにご入居いただけます

販売価格 **4,399万円** (税込)

西鉄天神大牟田線「西鉄平尾」駅徒歩 **15分**

JR 博多南線、鹿児島本線、篠栗線「博多」駅徒歩 **21分**
福岡市地下鉄空港線、七隈線

西鉄天神大牟田線「西鉄平尾」駅よりバス **6分**
「百年橋」バス停下車徒歩 **1分**

「百年橋」バス停より「博多」駅行きバス便が多数!

物件概要 令和8年1月26日現在

- 住居表示 福岡県福岡市博多区美野島2丁目24-14
- 構造 鉄筋コンクリート造
10階建3階部分
- 土地権利 所有権
- 築年月 平成12年5月
- 管理費 月額7,900円
- 修繕積立金 月額21,020円
- その他費用 町内会費/月額250円
- 固都税年額 107,652円(令和7年度)
- 管理形態 全部委託(通勤)/株式会社東急コミュニティー
- 施工会社 飛鳥建設株式会社
- 総戸数 35戸
- 現況 空室
- 引渡日 即可(残代金決済後)
- 駐車場 空有/月額4,500円~13,000円
- バイク置場 空有/月額300円
- 駐輪場 空有/月額100円(フリー区画)※ステッカー貼付
- 事務所利用 不可
- ペット飼育 可(細則有)
- オートロック 有
- エレベーター 有

【ローン返済例 借入額: 4,399万円】

借入先/みずほ銀行
借入期間/35年
金利/1.025%(変動金利) **頭金0円** 月々約 **124,690円**
提携金融機関の条件に満たない場合、融資の一部又は全部をご利用頂けない場合があります。又、金利は令和8年4月1日時点での店頭金利3.125%から全期間2.1%金利優遇を受けた場合であり、審査の結果上記の金利優遇を受けられない場合があります。
※購入に際しては別途諸経費がかかります
※資金計算の詳細については、担当までお気軽にお問い合わせ下さい

※税込価格とは、建物についての消費税を含んだ額です ※最終取引時の司法書士は当社指定と致します ※本図面および方位は現況を優先とします