

サンティール三鷹ノースウイング 801号室

3LDK+3Closet+WIC

専有面積(壁芯) / 65.62㎡(約19.85坪)
バルコニー面積 / 11.45㎡(約3.46坪) ポーチ面積 / 5.50㎡(約1.66坪)

平成29年
大規模修繕工事实施済

長期修繕計画有

【内装完了】すぐにご入居いただけます

販売価格 **6,799万円** (税込)

JR中央総武線、中央線快速「三鷹」駅よりバス7分
「MCC三鷹ビル」バス停下車徒歩1分

JR中央総武線、中央線快速、京王井の頭線
東京メトロ東西線直通
「吉祥寺」駅よりバス16分
「三鷹農協前」バス停下車徒歩2分

物件最寄りバス停から
「三鷹」駅行、「吉祥寺」駅行バス豊富!

物件概要 令和8年1月9日現在

- 住居表示 東京都三鷹市下連雀9丁目2-2
- 構造 鉄筋コンクリート造 8階建8階部分
- 土地権利 所有権
- 築年月 平成16年8月
- 管理費 月額13,510円
- 修繕積立金 月額9,510円
- 固都税年額 121,772円(令和7年度)
- 管理形態 全部委託(通勤)/伏見管理サービス株式会社
- 施工会社 共栄建設株式会社・株式会社守谷商会
- 総戸数 45戸
- 現況 空室
- 引渡日 即(残代金決済後)
- 駐車場 空有/月額12,500円~20,000円
- バイク置場 空無/月額700円
- 駐輪場 空有/月額100円~200円※ステッカー貼付
- 事務所利用 不可
- ペット飼育 可(細則有)
- オートロック 有
- エレベーター 有

最上階で陽当り・眺望良好!
バス便豊富で「三鷹」・「吉祥寺」も生活圈!

8階建最上階

三方角部屋

両面バルコニー

オートロック付

全室採光有

陽当り良好

床暖房付(TES)

宅配BOX有

防犯カメラ有

外壁タイル貼

R1適合
予定物件

ご購入後の安心

- ✓ **アフターサービス保証付**
弊社独自のアフターサービス保証書を発行(最大10年保証)
※物件により保証期間は異なります
- ✓ **専用ダイヤルを設置**
ご購入後の不具合に備えてアフターサービス専用ダイヤルをご用意しております



【主な修繕履歴】
平成26年 共用部照明 LED 化改修工事
平成27年 非接触キー設置改修工事
平成29年 大規模修繕工事

【周辺環境】
サミットストア 三鷹市役所前店 …… 徒歩10分
セブンイレブン 三鷹むらさき橋通り店 徒歩5分
スギドラッグ 三鷹市役所前店 …… 徒歩9分
三鷹郵便局 …… 徒歩7分
三鷹市農業公園 …… 徒歩7分
BRANCH(ランチ)調布 …… 徒歩12分
にじいろ保育園三鷹新川 …… 徒歩4分
連雀学園 三鷹市立南浦小学校 …… 徒歩9分
連雀学園 三鷹市立第一中学校 …… 徒歩8分

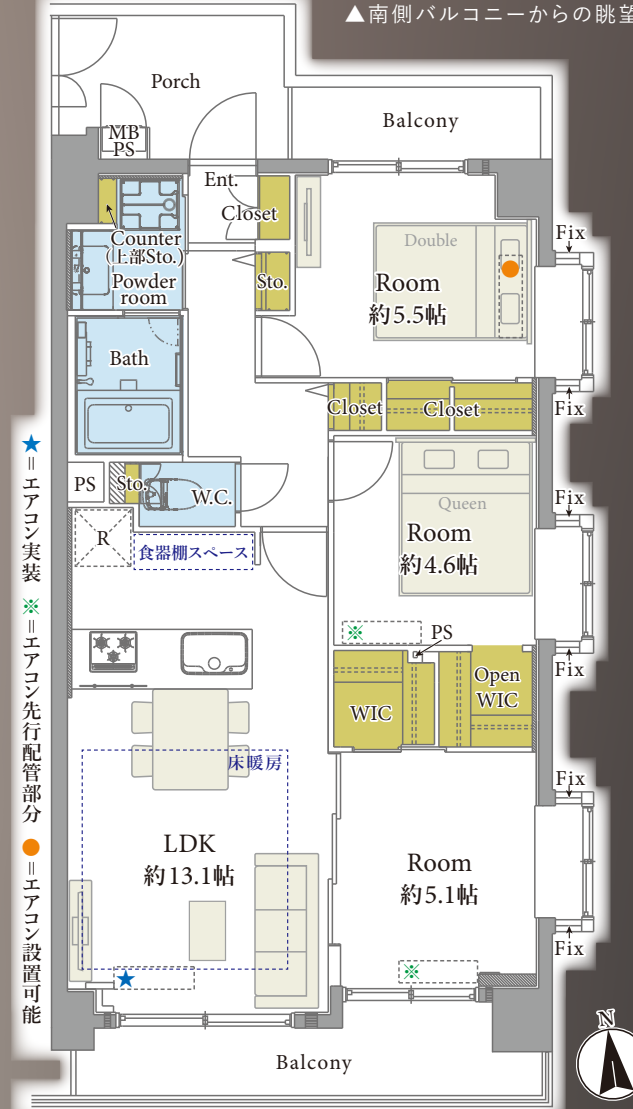
ペット飼育可!
犬・猫1住戸2匹まで
(飼育細則有)

「三鷹」駅まで
自転車で約9分!



新規リノベーション内容
令和8年3月27日完了

- システムキッチン ■ ユニットバス ■ 洗面化粧台、洗濯水栓、防水パン
 - トイレ(温水洗浄機能付)
 - フローリング、建具・玄関収納、収納棚、壁・天井クロス、フロアタイル、エアコン(1基)
 - 照明器具、スイッチ・コンセント、ハウスクリーニング
- ※上記内容と現況が異なる場合は、現況優先とさせていただきます。
※仕様及び、内装完了予定日に変更が発生する可能性があります。



【フラット35】利用可 ※諸条件有

【ローン返済例 借入額:6,799万円】

借入先/みずほ銀行
借入期間/35年
金利/1.025%(変動金利) 頭金 **0円** 月々約 **198,388円**
提携金融機関の条件に満たない場合、融資の一部又は全部をご利用頂けない場合があります。又、金利は令和8年4月13日時点での店頭金利3.125%から全期間2.1%金利優遇を受けた場合であり、審査の結果上記の金利優遇を受けられない場合があります。
※購入に際しては別途諸経費がかかります
※資金計算の詳細については、担当までお気軽にお問い合わせ下さい

※税込価格とは、建物についての消費税を含んだ額です ※最終取引時の司法書士は当社指定と致します ※本図面および方位は現況を優先とします