

イニシア両国 1202号室

3LDK+4Closet

専有面積(壁芯) / 61.38㎡(約18.56坪)
バルコニー面積 / 10.98㎡(約3.32坪)

令和6年
大規模修繕工事実施済

長期修繕計画書有

販売価格 9,999万円(税込)

都営大江戸線「両国」駅徒歩8分

12階建最上階

南向き

全室採光有

宅配BOX有

防犯カメラ有

防災備蓄倉庫有

屋上テラス有

追焚き機能付

食洗機付

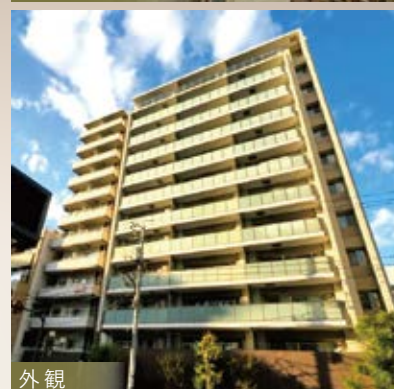
浴室換気乾燥暖房機

1R R1適合
予定物件

ご購入後の安心

- ✓ **アフターサービス保証付**
弊社独自のアフターサービス保証書を発行(最大10年保証)
※物件により保証期間は異なります
- ✓ **専用ダイヤルを設置**
ご購入後の不具合に備えてアフターサービス専用ダイヤルをご用意しております

【両国】歴史薫る街を見晴らす、最上階の住まい。



ペット飼育可(細則有)

事務所利用可(条件有)

【主な修繕履歴】
平成29年 共用鉄部塗装工事
令和4年 建物調査診断

【周辺環境】

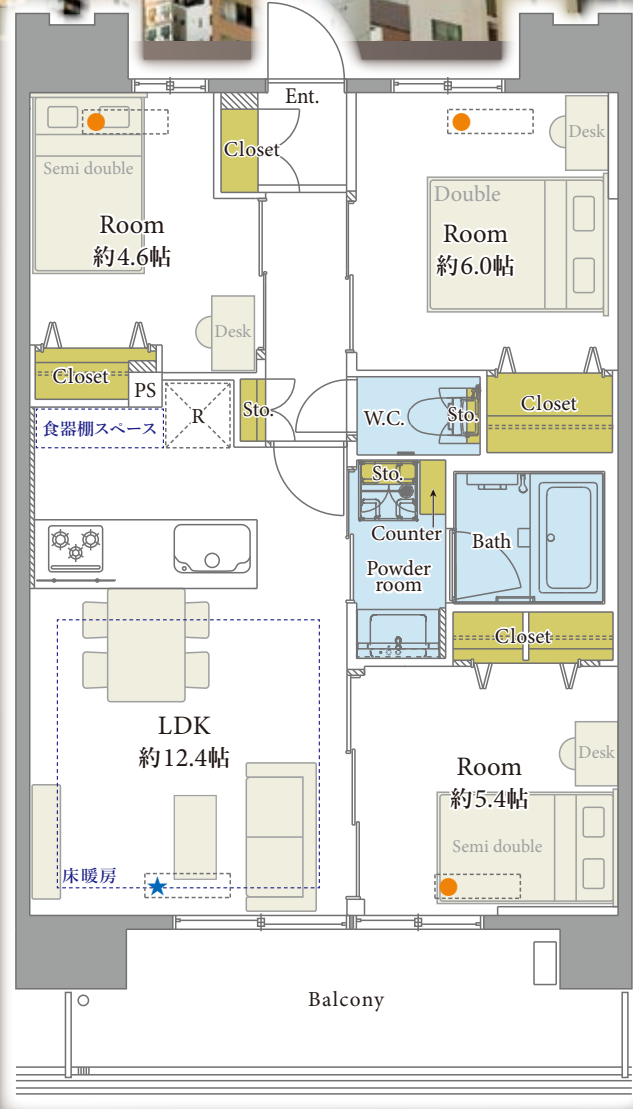
- | | | | |
|---------------|------|---------------|-------|
| ローソン 墨田石原二丁目店 | 徒歩3分 | 両国江戸NOREN | 徒歩16分 |
| サミットストア 両国石原店 | 徒歩5分 | 両国国技館 | 徒歩13分 |
| どらっぐばばす 石原店 | 徒歩3分 | アスク両国保育園 | 徒歩2分 |
| 墨田石原郵便局 | 徒歩5分 | 墨田区立外手小学校(学区) | 徒歩3分 |
| 墨田区立旧安田庭園 | 徒歩9分 | 墨田区立両国中学校(学区) | 徒歩9分 |



新規リノベーション内容 | 令和8年4月17日完了

- システムキッチン
- ユニットバス
- 洗面化粧台、洗濯水栓、防水パン
- トイレ(温水洗浄機能付)
- フローリング、建具・玄関収納、収納棚、壁・天井クロス
- フロアタイル、エアコン(1基)、照明器具
- スイッチ・コンセント、ハウスクリーニング

※上記内容と現況が異なる場合は、現況優先とさせていただきます。



★エアコン実装 ●エアコン設置可能

【都心部へのアクセス良好!】
都営大江戸線「両国」駅から▶▶
「六本木」駅まで25分 「新宿」駅まで36分
JR総武線「両国」駅から▶▶
「錦糸町」駅まで3分 「新宿」駅まで23分

物件概要 令和8年3月9日現在

- 住居表示 東京都墨田区石原2丁目17-12
- 構造 鉄筋コンクリート造
12階建12階部分
- 土地権利 所有権
- 築年月 平成24年2月
- 管理費 月額16,200円
- 修繕積立金 月額20,000円
- その他費用 コミュニティ運営費/月額100円
- 固都税年額 確認中
- 管理形態 全部委託(通勤)/大和ライフネクスト株式会社
- 施工会社 佐藤工業株式会社
- 総戸数 45戸
- 現況 空室
- 引渡日 即可(残代金決済後)
- 駐車場 空無/月額25,000円
- バイク置場 空無/月額2,000円
- 駐輪場 空有/月額200円~300円※無償ステッカー貼付
- 事務所利用 可(条件有)
- ペット飼育 可(細則有)
- オートロック 有
- エレベーター 有

【ローン返済例 借入額:9,999万円】
借入先/みずほ銀行
借入期間/35年
金利/1.025%(変動金利) 頭金0円 月々約283,423円
提携金融機関の条件に満たない場合、融資の一部又は全部をご利用頂けない場合があります。又、金利は令和8年4月27日時点での店頭金利3.125%から全期間2.1%金利優遇を受けた場合であり、審査の結果上記の金利優遇を受けられない場合があります。
※購入に際しては別途諸経費がかかります
※資金計算の詳細については、担当までお気軽にお問い合わせ下さい

※税込価格とは、建物についての消費税を含んだ額です ※最終取引時の司法書士は当社指定と致します ※本図面および方位は現況を優先とします