

ザ・タワー芝浦 1105号室

1SLDK+2Closet

専有面積(壁芯) / 53.90㎡(約16.30坪)
バルコニー面積 / 8.09㎡(約2.44坪)

将来も安心の長期修繕計画書有

【内装完了】すぐにご入居いただけます

販売価格 **11,999万円** (税込)

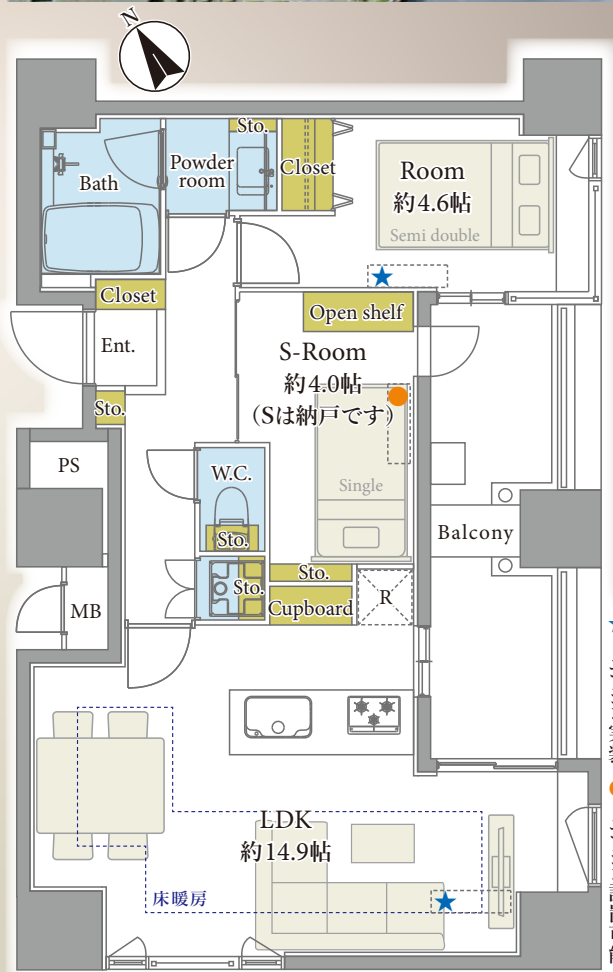
JR山手線、京浜東北線、東京モノレール
「浜松町」駅徒歩7分
ゆりかもめ「日の出」駅徒歩7分
都営浅草線、三田線「三田」駅徒歩9分

港区アドレス

- 角部屋
- 南東向き
- 全室採光有
- 宅配BOX有
- 防犯カメラ有
- ホテルライクな内廊下設計
- 追焚き機能付
- 食洗機付
- 浴室換気乾燥暖房機

1R R1適合
予定物件

- ご購入後の安心
- アフターサービス保証付**
弊社独自のアフターサービス保証書を発行(最大10年保証)
※物件により保証期間は異なります
 - 専用ダイヤルを設置**
ご購入後の不具合に備えてアフターサービス専用ダイヤルをご用意しております



生まれ変わる大規模再開発エリア「浜松町」・「田町」

この2つのエリアでは現在、大規模再開発が進行中!住環境が整備され、《住む・働く・遊ぶ》がバランス良く融合された街へ生まれ変わりつつあります。

▲「浜松町」駅西口再開発イメージ図 ▲「田町」駅東口再開発イメージ図

—東京湾岸の新たなランドマーク—

『BLUE FRONT SHIBAURA』

約40の店舗やオフィス、ホテルが一体となった複合施設がオープン!
地域の新たな活気溢れる交流の場として発展していきます。

ペット飼育可!
(飼育細則有)

新規リノベーション内容

令和8年3月6日完了

- システムキッチン ■ユニットバス
- 洗面化粧台 ■トイレ(温水洗浄機能付)
- フローリング、建具・玄関収納
- 収納棚、洗濯水栓、防水パン
- 壁・天井クロス、フロアタイル
- エアコン(2基)、スイッチ・コンセント
- 照明器具、ハウスクリーニング

※上記内容と現況が異なる場合は、現況優先とさせていただきます。

360°写真

- 「浜松町」駅からの各駅へのアクセス
- ▶「東京」駅…4分
 - ▶「品川」駅…6分
 - ▶「上野」駅…11分
 - ▶羽田空港…16分

物件概要 令和7年11月21日現在

■ 住居表示	東京都港区芝浦1丁目4-11
■ 構造	鉄筋コンクリート造 地下2階付19階建11階部分
■ 土地権利	所有権
■ 築年月	平成19年10月
■ 管理費	月額10,510円 (CATV使用料/月額315円、町会費を含む)
■ 修繕積立金	月額19,940円 (令和10年10月分より修繕積立金25,330円に改定予定)
■ 固都税年額	確認中
■ 管理形態	全部委託(通勤)/株式会社サニーライフ
■ 施工会社	東急建設株式会社
■ 総戸数	112戸
■ 現況	空室
■ 引渡日	即可(残代金決済後)
■ 駐車場	空有/月額55,000円~82,500円(敷金/使用料1ヵ月分) ※株式会社アズームが管理(080-6550-1796)
■ バイク置場	空有/年額37,800円 (敷金/使用料1ヵ月分、無償ステッカー貼付)
■ 駐輪場	空有/年額2,400円~4,800円(無償ステッカー貼付)
■ 事務所利用	不可
■ ペット飼育	可(細則有)
■ オートロック	有
■ エレベーター	有

- 【周辺環境】
- まいばすけっと 芝浦1丁目店 ……徒歩3分
 - マルエツプチ 芝二丁目店 ……徒歩7分
 - ローソン 芝浦シーバンス前店 ……徒歩3分
 - ココカラファイン 芝浦店 ……徒歩4分
 - BLUE FRONT SHIBAURA TOWER S ……徒歩7分
 - 旧芝離宮恩賜庭園 ……徒歩17分

【ローン返済例 借入額: 11,999万円】

借入先/みずほ銀行
借入期間/35年
金利/1.025%(変動金利) **頭金0円** 月々約 **340,114円**

提携金融機関の条件に満たない場合、融資の一部又は全部をご利用頂けない場合があります。又、金利は令和8年4月1日時点での店頭金利3.125%から全期間2.1%金利優遇を受けた場合であり、審査の結果上記の金利優遇を受けられない場合があります。※購入に際しては別途諸経費がかかります ※資金計算の詳細については、担当までお気軽にお問い合わせ下さい

※税込価格とは、建物についての消費税を含んだ額です ※最終取引時の司法書士は当社指定と致します ※本図面および方位は現況を優先とします