

# サンコート芝公園 205号室

1LDK+2Closet

専有面積(壁芯) / 36.01㎡(約10.89坪)  
バルコニー面積 / 4.56㎡(約1.37坪)

新耐震基準

オートロック付

防犯カメラ有

駐輪場無償

外壁タイル貼

駅徒歩5分圏内

複数路線利用可

山手線徒歩圏内

(株)長谷工コミュニティ管理

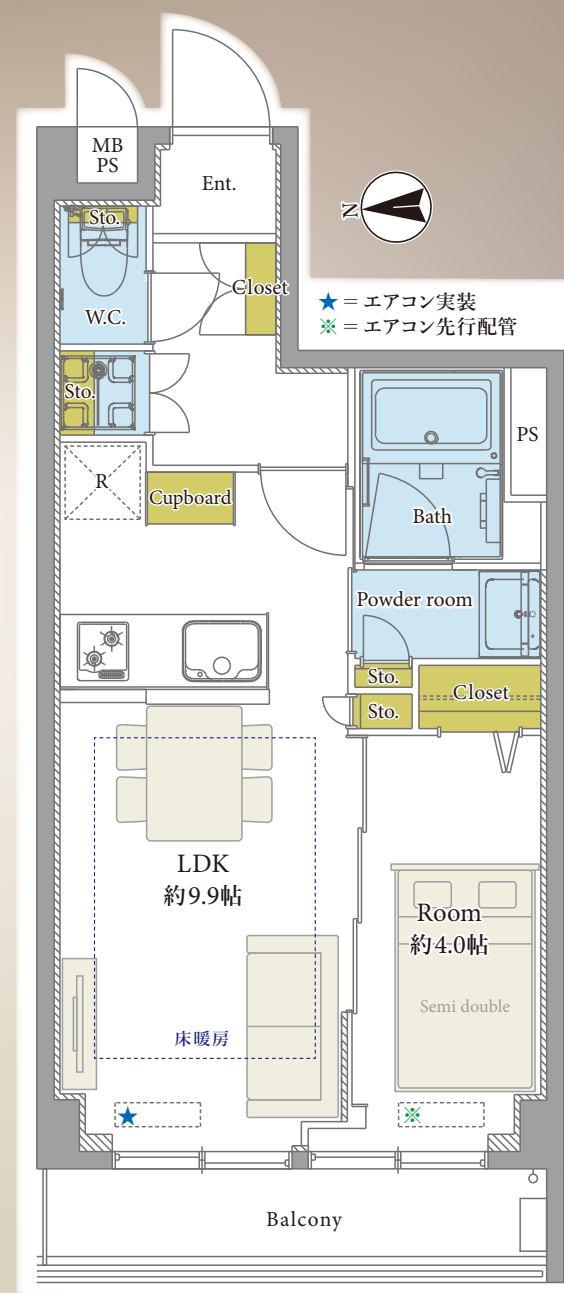
追焚き機能付

**1R** R1適合  
予定物件

ご購入後の安心

- アフターサービス保証付**  
弊社独自のアフターサービス保証書を発行(最大10年保証)  
※物件により保証期間は異なります
- 専用ダイヤルを設置**  
ご購入後の不具合に備えてアフターサービス専用ダイヤルをご用意しております

## 都心の利便とグローバルな息吹が根付く街【港区】に住まう



**【主な修繕履歴】**  
令和3年 鉄部塗装工事  
令和5年 エントランス扉自動化工事  
令和6年 給水ポンプ分解整備工事

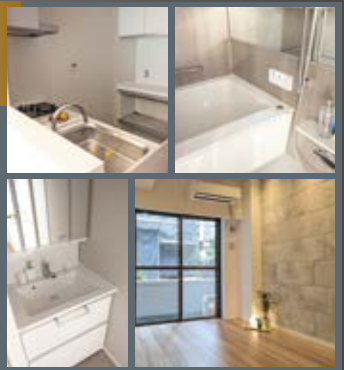
**【周辺環境】**  
まいばすけっと 三田二丁目店・・・徒歩6分  
マルエツプチ 三田二丁目店・・・徒歩8分  
セブンイレブン 港区芝3丁目店・・・徒歩2分  
ローソン 芝公園南店・・・徒歩3分  
どらっくばばす赤羽橋駅前店・・・徒歩7分  
芝公園・・・徒歩5分

物件周辺では複数の再開発が進行中。商業施設の配置や複合施設の整備が予定されておりさらに利便性が高まるエリアです。

「田町」駅西口再開発イメージ  
三田小山町西地区再開発イメージ

### 新規リノベーション内容

- 令和8年4月7日完了
- システムキッチン
  - ユニットバス
  - 洗面化粧台
  - トイレ(温水洗浄機能付)
  - フローリング、建具・玄関収納、収納棚
  - 洗濯水栓、防水パン、壁・天井クロス
  - フロアタイル、エアコン(1基)、照明器具
  - スイッチ・コンセント、ハウスクリーニング
- ※上記内容と現況が異なる場合は、現況優先とさせていただきます。



販売価格 **6,999万円** (税込)

- 都営大江戸線「赤羽橋」駅徒歩5分
- 都営三田線「芝公園」駅徒歩5分
- 都営浅草線、三田線「三田」駅徒歩10分
- JR山手線、京浜東北線「田町」駅徒歩14分
- 東京メトロ南北線、都営大江戸線「麻布十番」駅徒歩14分

**「赤羽橋」駅からのアクセス良好!**  
▶「新宿」駅13分 ▶「六本木」駅3分  
JR山手線「田町」駅利用で、都心へのダイレクトアクセスも可能!

物件概要 令和7年12月4日現在

- 住居表示 東京都港区芝3丁目12-18
- 構造 鉄筋コンクリート造  
地下1階付5階建2階部分
- 土地権利 所有権
- 築年月 昭和59年5月
- 管理費 月額10,890円※町内会費を含む
- 修繕積立金 月額15,177円  
(内訳:修繕積立金11,090円、特別修繕積立金4,087)
- 固都税年額 65,263円(令和7年度)
- 管理形態 全部委託(通勤)/株式会社長谷工コミュニティ
- 施工会社 東鉄工業株式会社
- 総戸数 44戸
- 現況 空室
- 引渡日 即可(残代金決済後)
- 駐車場 無
- バイク置場 無
- 駐輪場 空無/無償(フリー区画)  
預かり金(カギの保証金)/10,000円※解約時に返却
- 事務所利用 不可
- ペット飼育 不可
- オートロック 有
- エレベーター 有

**【ローン返済例 借入額:6,999万円】**  
借入先/みずほ銀行  
借入期間/35年  
金利/1.025%(変動金利) **頭金0円** 月々約 **198,388円**  
提携金融機関の条件に満たない場合、融資の一部又は全部をご利用頂けない場合があります。又、金利は令和8年4月1日時点での店頭金利3.125%から全期間2.1%金利優遇を受けた場合であり、審査の結果上記の金利優遇を受けられない場合があります。  
※購入に際しては別途諸経費がかかります  
※資金計算の詳細については、担当までお気軽にお問い合わせ下さい

※税込価格とは、建物についての消費税を含んだ額です ※最終取引時の司法書士は当社指定と致します ※本図面および方位は現況を優先とします