

# クレッセント渋谷神泉 301号室

2LDK+3Closet+WIC+SIC

専有面積(壁芯) / 51.85㎡(約15.68坪) 室外機置場面積 / 1.04㎡(約0.31坪)  
バルコニー面積 / 7.67㎡(約2.32坪) ポーチ面積 / 3.36㎡(約1.01坪)

販売価格 **12,999万円** (税込)

京王井の頭線「神泉」駅徒歩3分

京王井の頭線「渋谷」駅徒歩8分

JR山手線、埼京線、湘南新宿ライン  
東京メトロ銀座線、半蔵門線、副都心線  
東急東横線、田園都市線 「渋谷」駅徒歩12分

渋谷区神泉町  
アドレス

『神山町』『松濤』『南平台』名だたる邸宅地の系譜を継ぐ  
山手の由緒正しきアドレスに

複数路線利用可

オートロック付

宅配BOX有

ペット飼育可  
(細則有)

24時間ゴミ出し可

外壁タイル貼

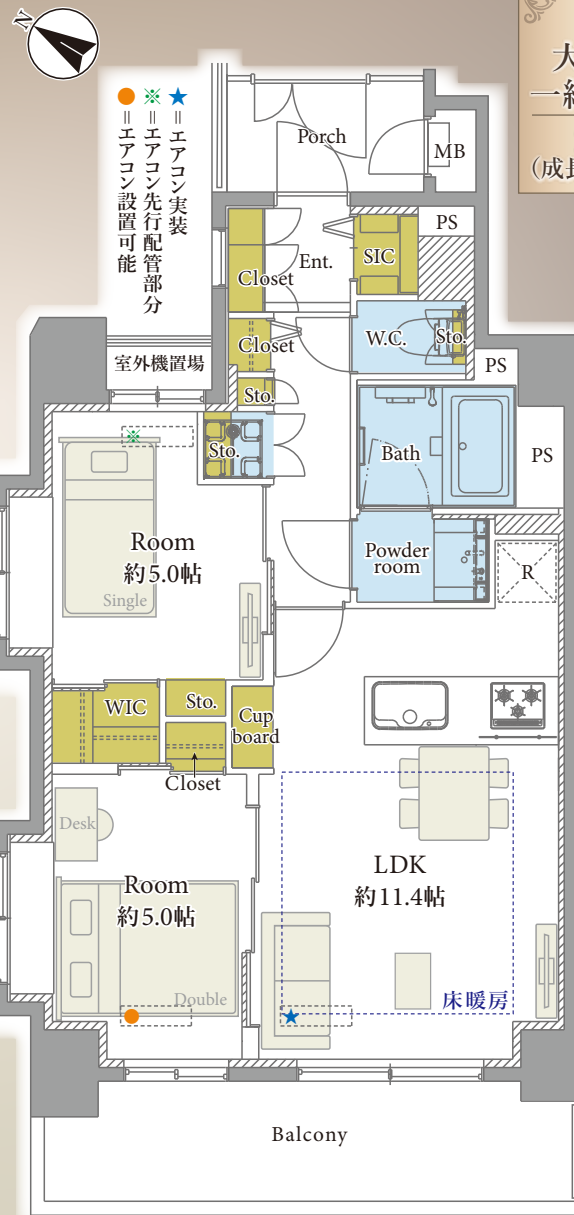
駅徒歩5分圏内

角部屋

**1R** R1適合  
予定物件

ご購入後の安心

- アフターサービス保証付**  
弊社独自のアフターサービス保証書を発行(最大10年保証)  
※物件により保証期間は異なります
- 専用ダイヤルを設置**  
ご購入後の不具合に備えてアフターサービス専用ダイヤルをご用意しております



大切なペットと一緒に暮らせます  
犬・猫2匹まで  
(成長時体長50cm以内)



先進と伝統文化が融合した都市を堪能できる立地



スクランブル交差点を起点として  
大小の商業施設が集積しており、  
ショッピングや食事など  
日常生活の多くを近隣で完結できます!



利便性と落ち着きを兼ね備えたエリア『神泉』。  
おしゃれなカフェやレストランが点在しています。

【周辺環境】

- マルエツ プチ 渋谷神泉店 … 徒歩4分
- まいばすけっと 神泉駅前 … 徒歩6分
- セブンイレブン 渋谷神泉町店 … 徒歩2分
- 渋谷マークシティ … 徒歩8分
- 渋谷区立鍋島松濤公園 … 徒歩6分
- 渋谷道玄坂郵便局 … 徒歩8分

新規リノベーション内容

令和8年5月13日完了予定  
【ご案内いただけます】

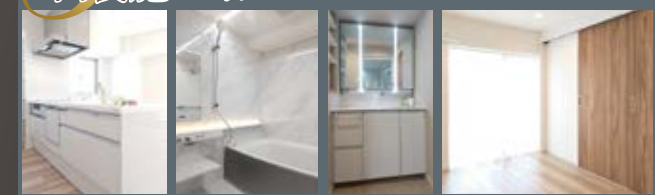
- システムキッチン
- ユニットバス
- 洗面化粧台
- トイレ(温水洗浄機能付)
- フローリング、建具・玄関収納、収納棚、洗濯水栓、防水パン、壁・天井クロス
- フロアタイル、エアコン(1基)、照明器具、スイッチ・コンセント、ハウスクリーニング

※上記内容と現況が異なる場合は、現況優先とさせていただきます。  
※仕様及び、内装完了予定日に変更が発生する可能性があります。

物件概要 令和8年2月9日現在

- 住居表示 東京都渋谷区神泉町20-17
- 構造 鉄骨鉄筋コンクリート造  
13階建3階部分
- 土地権利 所有権
- 築年月 平成11年7月
- 管理費 月額8,600円
- 修繕積立金 月額17,370円
- その他費用 専用ポーチ使用料/月額100円
- 固都税年額 129,519円(令和7年度)
- 管理形態 全部委託(通勤)/株式会社東急コミュニティー
- 施工会社 日産建設株式会社
- 総戸数 61戸
- 現況 空室
- 引渡日 即可(残代金決済後)
- 駐車場 空有/月額37,000円
- バイク置場 空有/月額1,500円※無償ステッカー貼付
- 駐輪場 空有/月額300円~1,000円※無償ステッカー貼付
- 事務所利用 不可
- ペット飼育 可(細則有)
- オートロック 有
- エレベーター 有

内装施工イメージ ※内装写真はイメージです。実際とは異なる場合がございます。



【ローン返済例 借入額: 12,999万円】

借入先/みずほ銀行  
借入期間/35年  
金利/1.025%(変動金利) **頭金0円** 月々約 **368,459円**  
提携金融機関の条件に満たない場合、融資の一部又は全部をご利用頂けない場合があります。又、金利は令和8年4月1日時点での店頭金利3.125%から全期間2.1%金利優遇を受けた場合であり、審査の結果上記の金利優遇を受けられない場合があります。  
※購入に際しては別途諸経費がかかります  
※資金計算の詳細については、担当までお気軽にお問い合わせ下さい

※税込価格とは、建物についての消費税を含んだ額です ※最終取引時の司法書士は当社指定と致します ※本図面および方位は現況を優先とします