

パーク・ハイム狛江 2-403号室

専有面積(壁芯) / 72.48㎡(約21.92坪)

3LDK+2Closet+2WIC

エレベーター停止階

販売価格 6,599万円(税込)

小田急小田原線「和泉多摩川」駅徒歩2分

多摩川の潤いを日常に。319戸のビッグコミュニティ!

南東向き

大規模レジデンス

オートロック付

新耐震基準

管理員週7日勤務

外壁タイル貼

ゲストルーム有

スケルトンリフォーム
実施予定

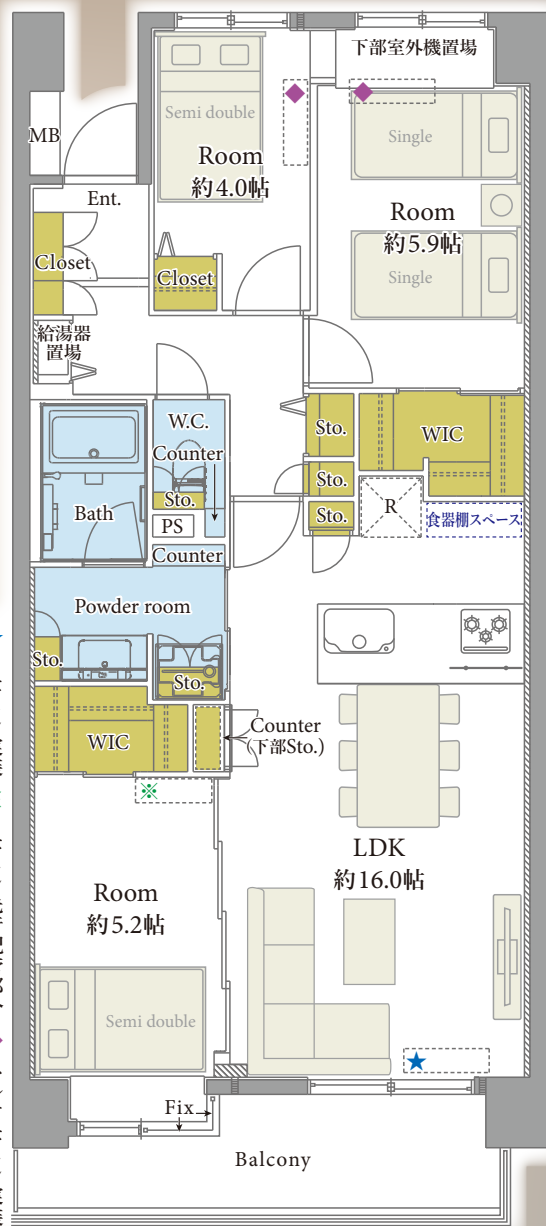
駅徒歩5分圏内

R1適合
予定物件

ご購入後の安心

アフターサービス保証付
弊社独自のアフターサービス保証書を発行(最大10年保証)
※物件により保証期間は異なります

専用ダイヤルを設置
ご購入後の不具合に備えてアフターサービス専用ダイヤルをご用意しております



外観



バルコニーからの眺望



中庭

令和8年7月頃
玄関扉交換工事实施予定

長期修繕計画書有

修繕積立金総額2億円超
(令和7年3月31日現在)

「和泉多摩川」駅から
「新宿」駅31分!
ダイレクトアクセス可能!

【修繕履歴】

平成29年 大規模修繕工事
令和3年 エレベーターリニューアル工事
令和7年 共用給水管更新工事 他

【周辺環境】

まいばすけっと 和泉多摩川駅東店 ……徒歩1分
ニューヤヒロ 和泉多摩川店 ……徒歩4分
ファミリーマート 和泉多摩川駅前店 ……徒歩3分
クスリのナカヤマ薬局 和泉多摩川店 ……徒歩1分
和泉多摩川駅前郵便局 ……徒歩3分



徒歩16分



徒歩15分

新規リノベーション内容

令和8年4月24日完了予定【ご内覧いただけます】

- システムキッチン
- ユニットバス
- 洗面化粧台、洗濯水栓、防水パン
- トイレ(温水洗浄機能付)
- フローリング、建具・玄関収納、収納棚、壁・天井クロス、フロアタイル、照明器具
- エアコン(1基)、マルチエアコン(2基)、スイッチ・コンセント、ハウスクリーニング

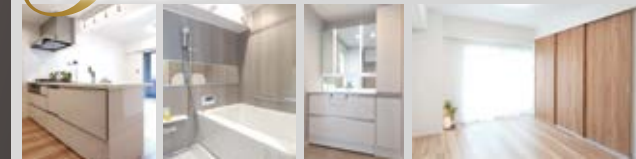
※上記内容と現況が異なる場合は、現況優先とさせていただきます。
※仕様及び、内装完了予定日に変更が発生する可能性があります。

物件概要

令和8年1月30日現在

- 住居表示 東京都狛江市東和泉3丁目14
- 構造 鉄骨鉄筋コンクリート・鉄筋コンクリート造
14階建4階部分
- 土地権利 所有権
- 築年月 昭和62年3月
- 管理費 月額12,350円
- 修繕積立金 月額15,585円
- 固都税年額 106,742円(令和7年度)
- 管理形態 全部委託(通勤)/日本ハウズイング株式会社
- 施工会社 鹿島建設株式会社、三井建設株式会社、東洋造園土木株式会社
- 総戸数 319戸
- 現況 空室
- 引渡日 即可(残代金決済後)
- 駐車場 空有/月額16,300円~18,500円
※保証金/10,000円(解約時返金)
- バイク置場 空有/年額12,000円~24,000円※無償ステッカー貼付
- 駐輪場 空有/年額2,400円※無償ステッカー貼付
- 事務所利用 不可
- ペット飼育 不可
- オートロック 有
- エレベーター 有

内装施工イメージ



※内装写真はイメージです。実際とは異なる場合がございます。

【フラット35】利用可 ※諸条件有

【ローン返済例 借入額:6,599万円】

借入先/みずほ銀行
借入期間/35年
金利/1.025%(変動金利) 頭金 0円 月々約 187,050円
提携金融機関の条件に満たない場合、融資の一部又は全部をご利用頂けない場合があります。又、金利は令和8年4月1日時点での店頭金利3.125%から全期間2.1%金利優遇を受けた場合であり、審査の結果上記の金利優遇を受けられない場合があります。
※購入に際しては別途諸経費がかかります
※資金計算の詳細については、担当までお気軽にお問い合わせ下さい

※税込価格とは、建物についての消費税を含んだ額です ※最終取引時の司法書士は当社指定と致します ※本図面および方位は現況を優先とします