

ライオンズプラザお茶の水 405号室

1SLDK+2Closet

専有面積(壁芯) / 47.52㎡(約14.37坪)
バルコニー面積 / 6.27㎡(約1.89坪)

新耐震基準適合

販売価格 9,499万円(税込)

JR中央総武線、中央線快速
東京メトロ丸ノ内線
「御茶ノ水」駅徒歩5分

東京メトロ千代田線「新御茶ノ水」駅徒歩6分

JR山手線、総武線、京浜東北線
つくばエクスプレス、東京メトロ日比谷線
「秋葉原」駅徒歩9分

東京メトロ銀座線「末広町」駅徒歩10分

都営新宿線「小川町」駅徒歩11分

都営大江戸線「本郷三丁目」駅徒歩15分

江戸の総鎮守、神田神社徒歩2分 歴史と静穏に寄り添う住まい



エントランス

外観

【主な修繕履歴】

- 平成25年8月 大規模修繕工事
- 平成27年12月 受水槽交換・撤去
- 平成31年3月 鉄部塗装工事

修繕積立金総額1億円超
(令和7年9月30日時点)

長期修繕計画有

オートロック付

角部屋

宅配BOX有

防犯カメラ有

外壁タイル貼

「御茶ノ水」駅から都心へ
ダイレクトアクセス良好!

▶JR中央線快速利用時

「東京」駅まで約4分

「新宿」駅まで約9分

「品川」駅まで約18分

「東京」駅よりJR東海道線乗換

▶東京メトロ丸ノ内線利用時

「銀座」駅まで約8分

「池袋」駅まで約11分

1R R1適合
予定物件

ご購入後の安心

アフターサービス保証付
弊社独自のアフターサービス
保証書を発行(最大10年保証)
※物件により保証期間は異なります

専用ダイヤルを設置
ご購入後の不具合に備えて
アフターサービス専用ダイヤル
をご用意しております

大小様々な電気店が集結
する街「秋葉原」も生活圏!
「秋葉原電気街」や「秋葉原UDX」、
「アキバ・トリム」といった商業施設や
複合施設で賑わい、買物充実!

徒歩
5分



秋葉原電気街

徒歩
9分



秋葉原UDX

徒歩
2分



神田神社

【周辺環境】

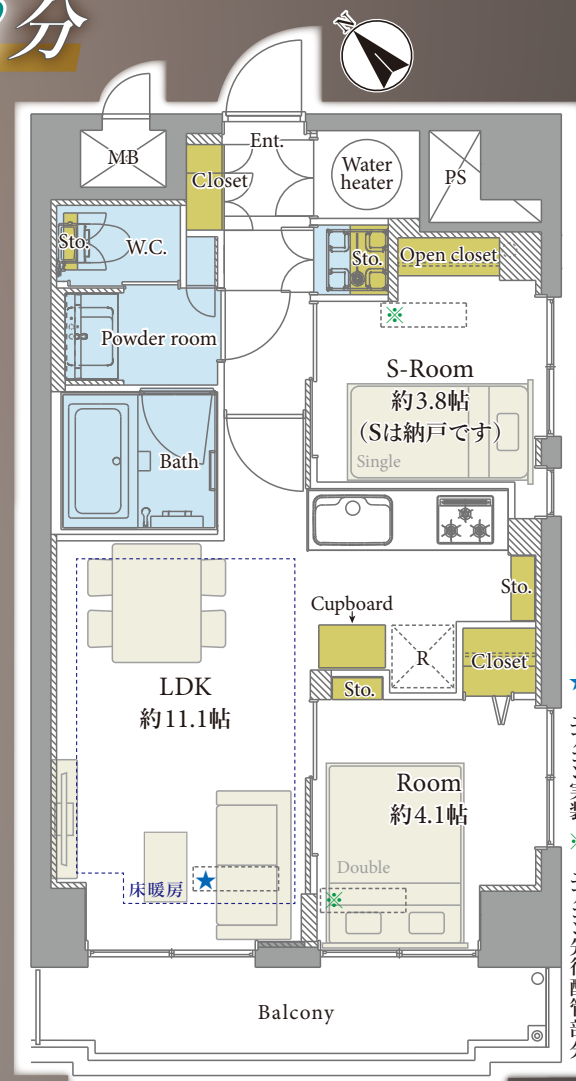
- セブンイレブン 文京神田明神下店・・・徒歩2分
- ピーコックストア 神田妻恋坂店・・・徒歩7分
- 成城石井 御茶ノ水ソラシティ店・・・徒歩7分
- ウエルシア千代田御茶ノ水店・・・徒歩4分
- 御茶ノ水郵便局・・・徒歩6分
- エキュートエディション 御茶ノ水・・・徒歩7分
- お茶の水サンクレール・・・徒歩8分
- マーチエキュート神田万世橋・・・徒歩8分

新規リノベーション内容

令和8年5月16日完了予定【ご内覧いただけます】

- システムキッチン
- ユニットバス
- 洗面化粧台
- トイレ(温水洗浄機能付)
- フローリング、建具・玄関収納、収納棚
- 洗濯水栓、防水パン、壁・天井クロス
- フロアタイル、エアコン(1基)、照明器具
- スイッチ・コンセント、ハウスクリーニング

※上記内容と現況が異なる場合は、現況優先とさせていただきます。
※仕様及び、内装完了予定日に変更が発生する可能性があります。
※内装写真はイメージです。実際とは異なる場合がございます。



物件概要

令和8年1月30日現在

- 住居表示 東京都文京区湯島1丁目2-12
- 構造 鉄骨鉄筋コンクリート造
13階建4階部分
- 土地権利 所有権
- 築年月 昭和58年6月
- 管理費 月額12,600円
- 修繕積立金 月額12,600円
- 固都税年額 確認中
- 管理形態 全部委託(通勤)/株式会社大京アステージ
- 施工会社 大末建設株式会社
- 総戸数 104戸
- 現況 空室
- 引渡日 即可(残代金決済後)
- 駐車場 空無/月額30,000円(保証金/30,000円)
- バイク置場 無
- 駐輪場 空無/年額3,000円~6,000円※ステッカー貼付
- 事務所利用 不可
- ペット飼育 不可
- オートロック 有
- エレベーター 有

【フラット35】利用可 ※諸条件有

【ローン返済例 借入額:9,499万円】

借入先/みずほ銀行
借入期間/35年
金利/1.025%(変動金利) 頭金0円 月々約269,251円

提携金融機関の条件に満たない場合、融資の一部又は全部をご利用頂けない場合があります。又、金利は令和8年4月1日時点での店頭金利3.125%から全期間2.1%金利優遇を受けた場合であり、審査の結果上記の金利優遇を受けられない場合があります。
※購入に際しては別途諸経費がかかります
※資金計算の詳細については、担当までお気軽にお問い合わせ下さい

※税込価格とは、建物についての消費税を含んだ額です ※最終取引時の司法書士は当社指定と致します ※本図面および方位は現況を優先とします