

セントレー南浦和 801号室

3LDK+3Closet+Pantry

専有面積(壁芯) / 62.44㎡(約18.88坪)

バルコニー面積 / 8.58㎡(約2.59坪)

販売価格

3,999万円(税込)

JR 京浜東北線「南浦和」駅徒歩4分
武蔵野線「南浦和」駅徒歩4分

オートロック付

陽当り良好

全室採光有

新耐震基準

宅配BOX有

外壁タイル貼

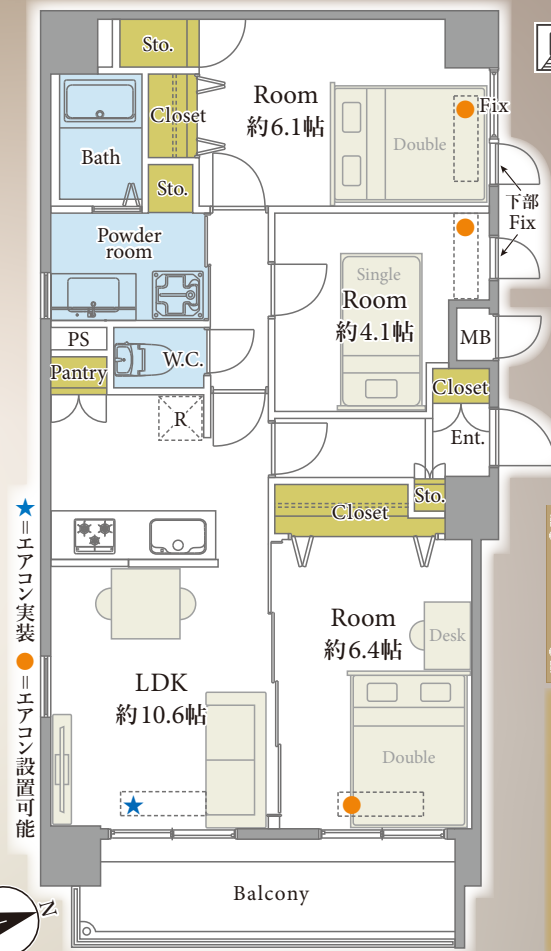
駅徒歩5分圏内

都心へアクセス良好

コンビニ徒歩1分

日本ハウズイング(株)管理

「南浦和」駅徒歩4分! 都心直結の快適アクセス!
徒歩圏内にスーパー・ドラッグストア複数有! 暮らしを支える充実の住環境



京浜東北線平日の通勤時間帯含め 平日始発 6-8時台16本
大宮方面、上野・東京・横浜方面の始発有!

京浜東北線直通(平日7:30頃例)

- ▶「川口」駅まで9分 ▶「大宮」駅まで11分
- ▶「赤羽」駅まで13分 ▶「上野」駅まで32分
- ▶「東京」駅まで41分 ▶「品川」駅まで54分

「赤羽」駅で埼京線に乗換(平日7:30頃例)

- ▶「池袋」駅まで26分 ▶「新宿」駅まで32分
- ▶「渋谷」駅まで37分

令和4年3月 大規模修繕工事实施済

令和6年6月 エレベーターリニューアル工事済

周辺施設が充実! 日々のお買い物が便利です!

- | | |
|--------------------------|---------------------------|
| ファミリーマート南浦和三丁目店.....徒歩1分 | ドラッグセイムス 南浦和店.....徒歩5分 |
| コモディイイダ南浦和東口店.....徒歩3分 | ココカラファイン 南浦和西口店.....徒歩7分 |
| マルエツ 南浦和東口店.....徒歩3分 | まるひろ 南浦和店.....徒歩9分 |
| ダイエー 南浦和東口店.....徒歩4分 | |
| 薬 マツモトキヨシ 南浦和店.....徒歩3分 | [学区]さいたま市立大谷場東小学校...徒歩11分 |
| スギ薬局 南浦和東口店.....徒歩3分 | [学区]さいたま市立大谷場中学校...徒歩11分 |



外観



物件より徒歩9分

まるひろ 南浦和SC

物件概要

令和8年1月29日現在

- 住居表示 埼玉県さいたま市南区南浦和2丁目42-6
- 構造 鉄骨鉄筋コンクリート造
- 11階建8階部分
- 土地権利 所有権
- 築年月 平成8年7月
- 管理費 月額16,980円
- 修繕積立金 月額24,980円
- 固都税年額 116,398円(令和7年度)
- 管理形態 全部委託(巡回)/日本ハウズイング株式会社
- 施工会社 近藤建設株式会社
- 総戸数 24戸
- 現況 空室
- 引渡日 即可(残代金決済後)
- 駐車場 空有/月額22,000円~25,000円
- バイク置場 無
- 駐輪場 空無/無償※ステッカー貼付200円
- 事務所利用 不可
- ペット飼育 不可
- オートロック 有
- エレベーター 有



バルコニーからの眺望

ご購入後の安心

- ✓ **アフターサービス保証付**
弊社独自のアフターサービス保証書を発行(最大10年保証)
※物件により保証期間は異なります
- ✓ **専用ダイヤルを設置**
ご購入後の不具合に備えてアフターサービス専用ダイヤルをご用意しております

内装リフォーム履歴

平成26年10月18日実施済

※当社施工ではございません

- システムキッチン
- ユニットバス、浴室乾燥機
- 洗面化粧台、洗濯水栓、防水パン
- トイレ(温水洗浄機能付)
- フローリング、建具・玄関収納、収納棚、壁・天井クロス
- フロアタイル(トイレ・洗面所)、エアコン(1基)、照明器具、給湯器
- スイッチ・コンセント、ハウスクリーニング

新規リフォーム内容

令和8年4月15日完了予定【ご内覧いただけます】

- キッチン水栓、ガスコンロ
- 浴室水栓、浴室鏡
- 洗面化粧台、防水パン
- トイレ(温水洗浄機能付)
- 壁・天井クロス、エアコン(1基)、照明器具一部、レースカーテン、ハウスクリーニング

※上記内容と現況が異なる場合は、現況優先とさせていただきます。
※仕様及び、内装完了予定日に変更が発生する可能性があります。

【ローン返済例 借入額: 3,999万円】

借入先/みずほ銀行
借入期間/35年
金利/1.025%(変動金利) 頭金 0円 月々約 113,352円

提携金融機関の条件に満たない場合、融資の一部又は全部をご利用頂けない場合があります。又、金利は令和8年4月1日時点での店頭金利3.125%から全期間2.1%金利優遇を受けた場合であり、審査の結果上記の金利優遇を受けられない場合があります。
※購入に際しては別途諸経費がかかります
※資金計算の詳細については、担当までお気軽にお問い合わせ下さい

※税込価格とは、建物についての消費税を含んだ額です ※最終取引時の司法書士は当社指定と致します ※本図面および方位は現況を優先とします