

ライオンズマンション湘南辻堂第2 305号室

販売価格 **4,599万円** (税込)

3LDK+2Closet+2WIC

専有面積(壁芯) / 68.95㎡ (約20.85坪)
バルコニー面積 / 7.28㎡ (約2.20坪)

JR 東海道線、上野東京ライン、湘南新宿ライン
「辻堂」駅徒歩 **17分**

JR 東海道線、上野東京ライン、湘南新宿ライン
「辻堂」駅よりバス **7分**
「高砂」バス停下車徒歩 **5分**

南向き

オートロック付

宅配BOX有

外壁タイル貼

全室採光有

鹿島建設(株)施工

海まで徒歩圏内

徒歩10分圏内に
教育機関充実!

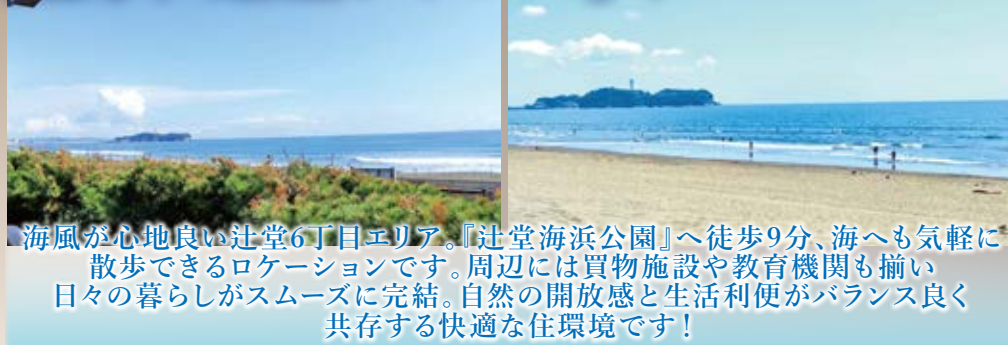
- ◆ 藤沢市立高砂小学校 …徒歩4分
- ◆ 藤沢市立高浜中学校 …徒歩6分
- ◆ 聖和学院第二幼稚園 …徒歩5分
- ◆ 辻堂すきっぷ保育園 …徒歩2分

R1適合
1R 予定物件

ご購入後の安心

- ✓ **アフターサービス保証付**
弊社独自のアフターサービス保証書を発行(最大10年保証)
※物件により保証期間は異なります
- ✓ **専用ダイヤルを設置**
ご購入後の不具合に備えてアフターサービス専用ダイヤルをご用意しております

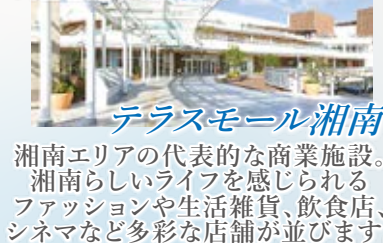
湘南の穏やかな日常を楽しむ 「藤沢・辻堂アドレス」!



将来も安心の長期修繕計画書有
令和4年2月
大規模修繕工事実施済

その他 令和6年11月
主な修繕 自動火災報知機設備更新工事

「辻堂」駅直結!



【物件周辺環境】

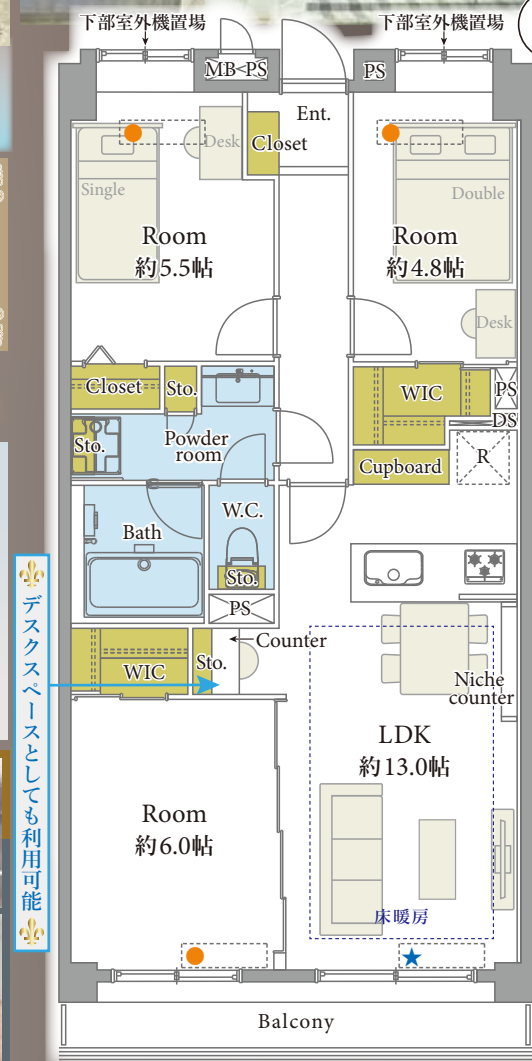
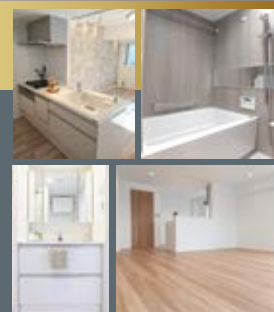
- ローソン 藤沢辻堂六丁目店 …… 徒歩3分
- オーケー辻堂 …… 徒歩3分
- マルエツ なぎさモール辻堂店 …… 徒歩6分
- 藤沢西海岸郵便局 …… 徒歩7分
- 藤沢市 辻堂市民センター …… 徒歩5分
- 神奈川県立 辻堂海浜公園 …… 徒歩9分
- 辻堂海岸 …… 徒歩17分

新規リノベーション内容

令和8年5月29日完了予定【ご内覧いただけます】

- システムキッチン
- ユニットバス
- 洗面化粧台、洗濯水栓、防水パン
- トイレ(温水洗浄機能付)
- フローリング、建具・玄関収納、収納棚、壁・天井クロス、フロアタイル
- エアコン(1基)、照明器具、スイッチ・コンセント、ハウスクリーニング

※上記内容と現況が異なる場合は、現況優先とさせていただきます。
※仕様及び、内装完了予定日に変更が発生する可能性があります。
※内装写真はイメージです。実際とは異なる場合がございます。



物件概要 令和8年2月13日現在

- 住居表示 神奈川県藤沢市辻堂6丁目15-24
- 構造 鉄筋コンクリート造
地下1階付5階建3階部分
- 土地権利 所有権
- 築年月 平成7年2月
- 管理費 月額14,500円
- 修繕積立金 月額15,510円
- 固都税年額 103,300円(令和7年度)
- 管理形態 全部委託(通勤)/株式会社大京アステージ
- 施工会社 鹿島建設株式会社
- 総戸数 51戸
- 現況 空室
- 引渡日 即可(残代金決済後)
- 駐車場 空無/月額8,000円~11,000円※敷金使用料3ヵ月分
- バイク置場 無
- 駐輪場 空無/年額1,200円~2,400円※ステッカー貼付
- 事務所利用 不可
- ペット飼育 不可
- オートロック 有
- エレベーター 有

【フラット35】利用可 ※諸条件有

【ローン返済例 借入額: 4,599万円】

借入先/みずほ銀行
借入期間/35年
金利/1.025%(変動金利) 頭金 **0円** 月々約 **130,359円**
提携金融機関の条件に満たない場合、融資の一部又は全部をご利用頂けない場合があります。又、金利は令和8年4月1日時点での店頭金利3.125%から全期間2.1%金利優遇を受けた場合であり、審査の結果上記の金利優遇を受けられない場合があります。
※購入に際しては別途諸経費がかかります
※資金計算の詳細については、担当までお気軽にお問い合わせ下さい

※税込価格とは、建物についての消費税を含んだ額です ※最終取引時の司法書士は当社指定と致します ※本図面および方位は現況を優先とします