

# エル・サファイア 25 901号室

※間取は変更になる可能性があります

## 4LDK

専有面積(壁芯) / 101.98㎡(約30.84坪)

テラス面積 / 48.95㎡(約14.8坪)

平成29年5月  
大規模修繕工事实施済

販売価格 **9,699万円** (税込)

東急田園都市線「溝の口」駅徒歩 **10分**

JR南武線「武蔵溝ノ口」駅徒歩 **12分**

複数路線利用可

角部屋

二面のテラス付

専有面積100平米以上

ペット飼育可  
(細則有)

オートロック付

宅配BOX有

眺望良好

周辺には公園が点在し、自然が身近にあります

徒歩4分

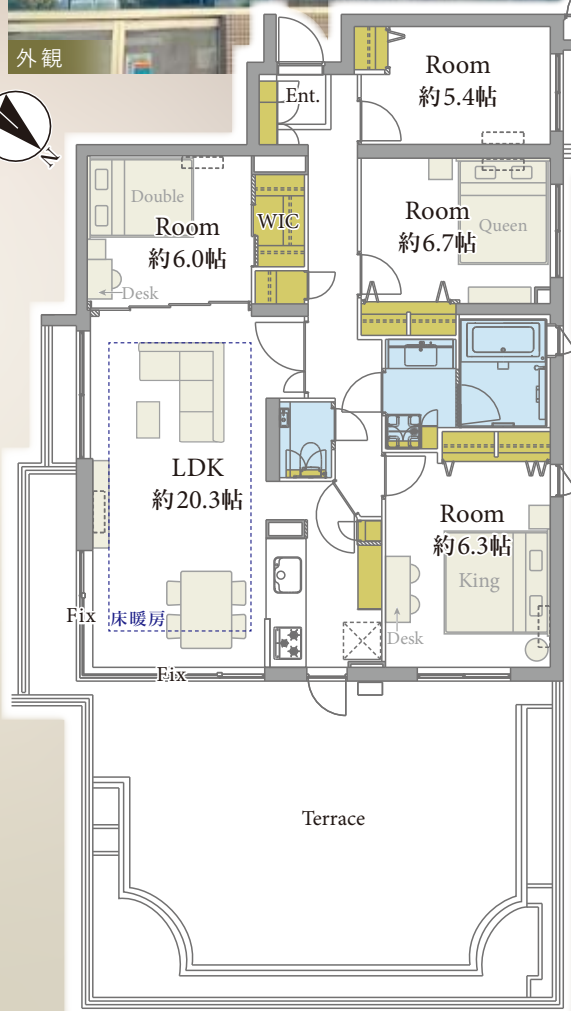
国の登録有形文化財。春には桜を楽しめる『久地門筒分水』

### ご購入後の安心

- ✓ **アフターサービス保証付**  
弊社独自のアフターサービス保証書を発行(最大10年保証)  
※物件により保証期間は異なります
- ✓ **専用ダイヤルを設置**  
ご購入後の不具合に備えてアフターサービス専用ダイヤルをご用意しております

※間取は作成中です(変更になる可能性があります)

## 101㎡超の開放感。二面のテラスが広げる眺望のある暮らし。



- 駅までフラットな道のりで2駅3路線利用可能
- ▶ 東急田園都市線「溝の口」駅より「渋谷」駅まで約21分
  - ▶ 「大手町」駅まで約40分
  - ▶ JR南武線「武蔵溝ノ口」駅より「武蔵小杉」駅まで約8分
  - ▶ 「川崎」駅まで約22分

- 【生活至便な周辺環境】
- セブンイレブン 川崎溝ノ口2丁目店 …… 徒歩5分
  - まいばすけっと 溝ノ口6丁目店 …… 徒歩7分
  - ドラッグストア マツモトキヨシ 川崎久地店 …… 徒歩7分
  - オーケー 溝ノ口店 …… 徒歩11分
  - 川崎溝ノ口郵便局 …… 徒歩11分
- 【充実の教育施設】
- [学区]川崎市立高津小学校 …… 徒歩11分
  - [学区]川崎市立西高津中学校 …… 徒歩8分
  - 高津幼稚園 …… 徒歩7分
  - すこやか高津保育園 …… 徒歩17分



内装プラン作成中

※詳細は担当までお問合せください  
ご案内・ご下見は可能でございます

### 物件概要 令和8年2月26日現在

■ 住居表示	神奈川県川崎市高津区久地1丁目26-48
■ 構造	鉄筋コンクリート造
	13階建9階部分
■ 土地権利	所有権
■ 築年月	平成16年8月
■ 管理費	月額20,400円
■ 修繕積立金	月額30,120円
■ 固都税年額	218,200円(令和7年度)
■ 管理形態	全部委託(巡回)/株式会社東急コミュニティー
■ 施工会社	株式会社末長組
■ 総戸数	25戸
■ 現況	空室
■ 引渡日	即可(残代金決済後)
■ 駐車場	空無/月額11,000円
■ バイク置場	空有/月額2,000円
■ 駐輪場	空有/月額500円
■ 事務所利用	不可
■ ペット飼育	可(細則有)
■ オートロック	有
■ エレベーター	有

### 駅前には大型商業施設があり便利です!



【ローン返済例 借入額:9,699万円】

借入先/みずほ銀行	
借入期間/35年	
金利/1.025%(変動金利)	頭金 <b>0円</b> 月々約 <b>274,920円</b>

提携金融機関の条件に満たない場合、融資の一部又は全部をご利用頂けない場合があります。又、金利は令和8年4月1日時点での店頭金利3.125%から全期間2.1%金利優遇を受けた場合であり、審査の結果上記の金利優遇を受けられない場合があります。  
※購入に際しては別途諸経費がかかります  
※資金計算の詳細については、担当までお気軽にお問い合わせ下さい

※税込価格とは、建物についての消費税を含んだ額です ※最終取引時の司法書士は当社指定と致します ※本図面および方位は現況を優先とします