

パウゼ松濤 206号室

1LDK+Closet+SIC

専有面積(壁芯) / 33.50㎡(約10.13坪)
 バルコニー面積 / 5.44㎡(約1.64坪) ポーチ面積 / 5.25㎡(約1.58坪)

複数路線利用可

角住戸

宅配BOX有

追焚き機能付

食洗機付

浴室換気乾燥暖房機

渋谷区『富ヶ谷』気品漂う奥渋エリアを身近に

～代々木公園の緑と渋谷の利便を享受する落ち着きある都心立地～



代々木公園



代々木公園(秋)



外観

【周辺環境】
 まいばすけっと 渋谷富ヶ谷2丁目店・・・徒歩1分
 セブンイレブン 神山店・・・徒歩3分
 渋谷富ヶ谷二郵便局・・・徒歩3分
 東京大学 駒場キャンパス・・・徒歩3分
 代々木公園・・・徒歩15分

【主な修繕履歴】
 平成23年
 大規模修繕工事
 令和2年
 LED照明器具設置工事
 令和5年
 消防設備改修工事

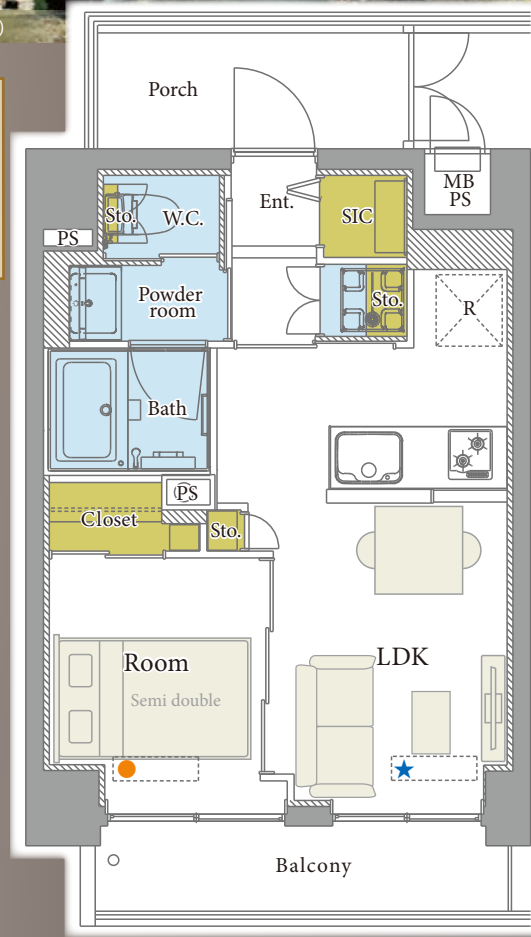
代々木公園の緑を身近に感じながら、都心で穏やかに暮らせるロケーション。「代々木八幡」駅・「代々木公園」駅「駒場東大前」駅の3駅利用で、渋谷や表参道へもスムーズにアクセス。

奥渋エリアは賑わいの中心に近く、センスの良い飲食店やショップが点在し、日常を心地よく彩ります。それでいて落ち着いた街並みが広がり、自然・利便・感度の高さがバランスよく整った住環境です。



富ヶ谷一丁目通り商店街

内装施工完了



【内装完了】すぐにご入居いただけます

販売価格 **5,899万円** (税込)

東京メトロ千代田線「代々木公園」駅徒歩12分

小田急小田原線「代々木八幡」駅徒歩12分

京王井の頭線「駒場東大前」駅徒歩10分

3駅3路線利用可 主要駅へのアクセス良好!

小田急小田原線「代々木八幡」駅から
 ▶「新宿」駅・・・6分
 京王井の頭線「駒場東大前」駅から
 ▶「渋谷」駅・・・3分

物件概要 令和8年2月26日現在

- 住居表示 東京都渋谷区富ヶ谷2丁目20-7
- 構造 鉄筋コンクリート造 7階建2階部分
- 土地権利 所有権
- 築年月 平成8年1月
- 管理費 月額10,920円
- 修繕積立金 月額13,400円
- 固都税年額 75,500円(令和7年度)
- 管理形態 全部委託(巡回)/日本ハウズイング株式会社
- 施工会社 株式会社金山工務店
- 総戸数 35戸
- 現況 空室
- 引渡日 即可(残代金決済後)
- 駐車場 無
- バイク置場 無
- 駐輪場 空有/年額6,000円 ※バイク:年額12,000円 (フリー区画、ステッカー貼付)
- 事務所利用 不可
- ペット飼育 不可
- オートロック 有
- エレベーター 有

新規リノベーション内容

- 令和8年5月29日完了
- システムキッチン
 - ユニットバス
 - 洗面化粧台
 - トイレ(温水洗浄機能付)
 - フローリング、建具・玄関収納、収納棚
 - 洗濯水栓、防水パン、壁・天井クロス
 - フロアタイル、エアコン(1基)、照明器具
 - スイッチ・コンセント、ハウスクリーニング
- ※上記内容と現況が異なる場合は、現況優先とさせていただきます。

360°写真



1R R1適合 予定物件

ご購入後の安心

- ☑ **アフターサービス保証付**
 弊社独自のアフターサービス保証書を発行(最大10年保証)
 ※物件により保証期間は異なります
- ☑ **専用ダイヤルを設置**
 ご購入後の不具合に備えてアフターサービス専用ダイヤルをご用意しております

※税込価格とは、建物についての消費税を含んだ額です ※最終取引時の司法書士は当社指定と致します ※本図面および方位は現況を優先とします