

秀和五反田駅前レジデンス 413号室

1LDK+2Closet

専有面積(壁芯) / 33.00㎡(約9.98坪) ※MB、PS、ACH面積1.20㎡専有面積に含む
バルコニー面積 / 4.62㎡(約1.39坪)

修繕積立金総額
4億円超
(令和7年1月31日現在)

販売価格 4,499万円(税込)

JR山手線、都営浅草線「五反田」駅徒歩2分
東急池上線

JR山手線、埼京線「大崎」駅徒歩11分
湘南新宿ライン、りんかい線

東急目黒線「不動前」駅徒歩15分

**JR山手線が乗り入れる「五反田」駅徒歩2分!
都心に楽々アクセス!**

山手線利用で ▶「品川」駅6分 ▶「東京」駅19分
▶「渋谷」駅8分 ▶「池袋」駅23分
▶「新宿」駅15分 ▶「上野」駅26分

大規模レジデンス

事務所利用可

防犯カメラ有

管理体制良好

エレベーター2基有

駅徒歩2分

都心アクセス良好

【修繕履歴】

- 平成26年 LED 化工事
- 令和4年 汚水ポンプ取替工事
- 令和6年 1階外壁防水工事
- 令和7年11月現在 大規模修繕工事实施

1R R1適合 予定物件

ご購入後の安心

- アフターサービス保証付**
弊社独自のアフターサービス保証書を発行(最大10年保証)
※物件により保証期間は異なります
- 専用ダイヤルを設置**
ご購入後の不具合に備えてアフターサービス専用ダイヤルをご用意しております



山手線「五反田」駅徒歩2分
～目黒川沿いの穏やかな暮らし～

目黒川

「五反田」駅周辺は商業施設充実!

『アトレ』『東急スクエア』『TOCビル』など商業施設が多く、日々のお買物や休日のショッピングにも便利です!



TOCビル

「五反田」駅付近で約1.6haに及ぶ大規模再開発進行中!

地域活性化を目的としたツインタワーの建設が、令和9年竣工予定です。



再開発イメージ図

【周辺環境】

- アトレ五反田1 徒歩2分
- 五反田東京スクエア 徒歩2分
- TOCビル 徒歩9分
- 東急ストア 五反田店 徒歩3分
- 成城石井 アトレ五反田1店 徒歩3分
- ローソンH 五反田駅東口店 徒歩3分
- ココミドラッグ 五反田駅前店 徒歩1分
- 品川東五反田郵便局 徒歩6分
- 品川区立五反田図書館 徒歩13分
- 五反田ふれあい水辺広場 徒歩4分

新規リノベーション内容

令和8年4月27日完了予定【ご内覧いただけます】

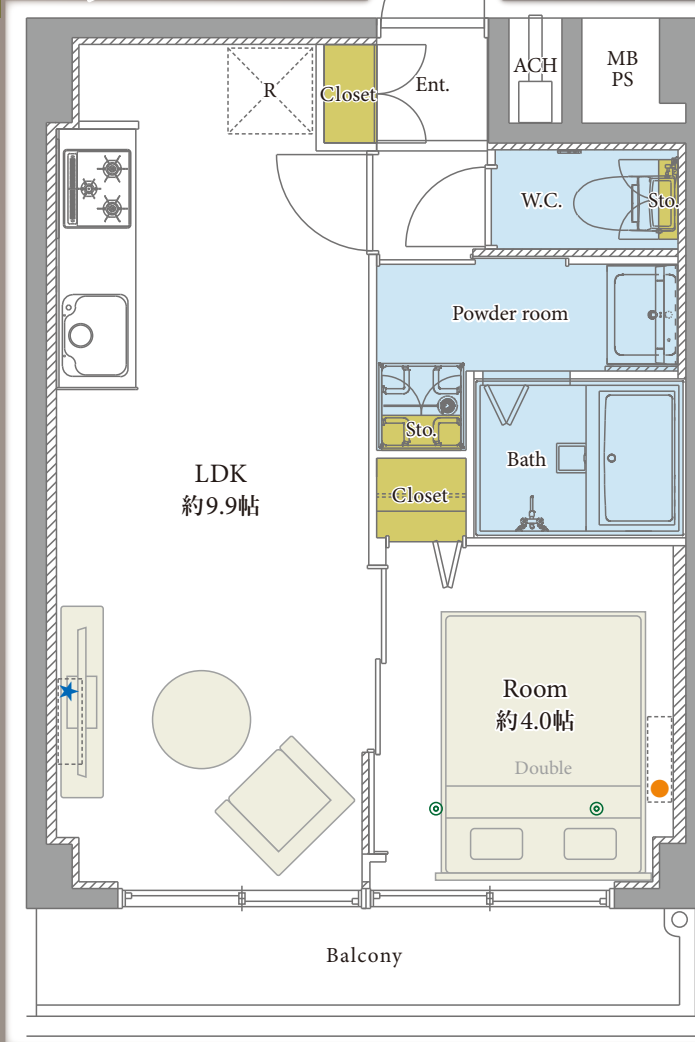
- システムキッチン
- ユニットバス
- 洗面化粧台、洗濯水栓、防水パン
- トイレ(温水洗浄機能付)
- フローリング、建具・玄関収納、収納棚
- 壁・天井クロス、フロアタイル、エアコン(1基)
- 照明器具、スイッチ・コンセント、ハウスクリーニング

※上記内容と現況が異なる場合は、現況優先とさせていただきます。
※仕様及び、内装完了予定日に変更が発生する可能性があります。
※内装写真はイメージです。実際とは異なる場合がございます。



外観

エントランス



★エアコン実装
●エアコン設置可能
◎物干金物設置

物件概要 令和8年1月29日現在

- 住居表示 東京都品川区西五反田1丁目4-8
- 構造 鉄骨鉄筋コンクリート・鉄筋コンクリート造
14階建4階部分
- 土地権利 所有権
- 築年月 昭和54年2月
- 管理費 月額5,800円
- 修繕積立金 月額7,200円
- その他費用 入退去料/5,000円※入退去時のみ
- 固都税年額 72,155円(令和7年度)
- 管理形態 全部委託(住込)
レジデンス・ビルディングマネジメント株式会社
- 施工会社 住友建設株式会社・株式会社大建建設共同企業体
- 総戸数 159戸
- 現況 空室
- 引渡日 即可(残代金決済後)
- 駐車場 無
- バイク置場 空有/年額12,000円
- 駐輪場 空有/年額1,200円~2,400円
- 事務所利用 可(条件有)
- ペット飼育 不可
- オートロック 有(夜間オートロック22:00~5:00)
- エレベーター 有

【ローン返済例 借入額:4,499万円】

借入先/みずほ銀行
借入期間/35年
金利/0.775%(変動金利) 頭金0円 月々約122,337円

提携金融機関の条件に満たない場合、融資の一部又は全部をご利用頂けない場合があります。又、金利は令和8年1月26日時点での店頭金利2.875%から全期間2.1%金利優遇を受けた場合であり、審査の結果上記の金利優遇を受けられない場合があります。
※購入に際しては別途諸経費がかかります
※資金計算の詳細については、担当までお気軽にお問い合わせ下さい

※税込価格とは、建物についての消費税を含んだ額です ※最終取引時の司法書士は当社指定と致します ※本図面および方位は現況を優先とします