

リファレンス天神南 202号室

3LDK+4Closet

専有面積(壁芯) / 65.32㎡(約19.75坪)
バルコニー面積 / 15.65㎡(約4.73坪) ポーチ面積 / 3.60㎡(約1.09坪)

販売価格 **4,399万円** (税込)

福岡市地下鉄七隈線「渡辺通」駅徒歩 **13分**

西鉄天神大牟田線「西鉄平尾」駅徒歩 **16分**

福岡市地下鉄七隈線、西鉄天神大牟田線「薬院」駅徒歩 **17分**

福岡市地下鉄七隈線、西鉄天神大牟田線「薬院」駅よりバス **3分**
「柳橋」バス停下車徒歩 **8分**

「天神」・「博多」が生活圏！利便性良好！ 都市生活の便利さを享受する静かな住環境

- 福岡市地下鉄七隈線利用
「渡辺通」駅 ▶ (約1分) 「天神南」駅 ▶ (徒歩約8分) 「天神」駅
「渡辺通」駅 ▶ (約6分) 「博多」駅
- 物件より徒歩8分「柳橋」バス停利用
「博多」駅行きバス便多数有！

独立性が確保された
1フロア2世帯のみの
戸建てライクなマンション
玄関には専用ポーチ付！



- ◆全戸角部屋のため、
三面採光・全室窓有！
- ◆バスルーム・キッチンにも
窓がついているので
お部屋全体が明るい！

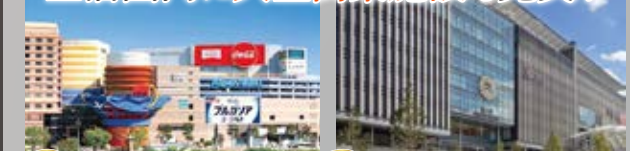


- 【周辺環境】
- ローソン 福岡清川二丁目店 ……徒歩1分
 - セブンイレブン 福岡清川二丁目店 ……徒歩3分
 - マックスバリュ エクスプレス白金店 ……徒歩9分
 - 業務スーパー 春吉店 ……徒歩9分
 - ミスターマックス Select 美野島店 ……徒歩13分
 - ドラッグイレブン 清川店 ……徒歩4分
- 【教育機関も充実！】
- 〔★学区〕福岡市立春吉小学校 ……徒歩11分
 - 〔★学区〕福岡市立春吉中学校 ……徒歩24分
 - カトリック聖クララ幼稚園 ……徒歩13分
 - 松月保育園 ……徒歩9分



「博多の台所」
柳橋連合市場
一般のお客さんだけではなく、プロの料理人も
買い付けに訪れる市場！
約100mのアーケードに
35店舗が軒を連ねます。

生活圏内に大型商業施設も充実！



【ローン返済例 借入額：4,399万円】

借入先/みずほ銀行
借入期間/35年
金利/0.775% (変動金利) 頭金 **0円** 月々約 **119,618円**
提携金融機関の条件に満たない場合、融資の一部又は全部をご利用頂けない場合があります。又、金利は令和8年3月16日時点での店頭金利2.875%から全期間2.1%金利優遇を受けた場合であり、審査の結果上記の金利優遇を受けられない場合があります。※購入に際しては別途諸経費がかかります ※資金計算の詳細については、担当までお気軽にお問い合わせ下さい

- 令和6年実施済
- 大規模修繕工事
- 屋上防水改修工事

複数路線利用可

三方角部屋

ペット飼育可

全室採光有

玄関ポーチ付

オートロック付

宅配BOX有



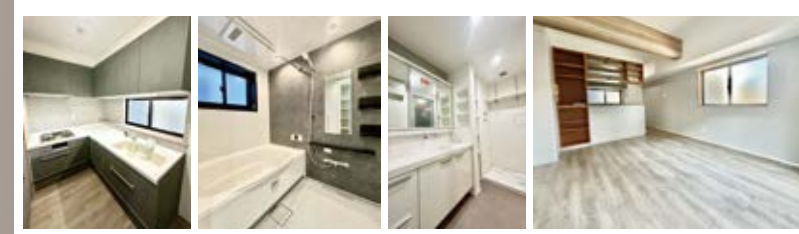
安心の
オートロック付
不在時も便利な
宅配BOX有

ご購入後の安心

- アフターサービス保証付
弊社独自のアフターサービス
保証書を発行(最大10年保証)
※物件により保証期間は異なります
- 専用ダイヤルを設置
ご購入後の不具合に備えて
アフターサービス専用ダイヤル
をご用意しております

内装リフォーム履歴 令和7年10月30日実施済

- ※当社施工ではございません
- システムキッチン
 - ユニットバス
 - 洗面化粧台
 - トイレ(温水洗浄機能付)
 - フローリング、建具、壁・天井クロス、給湯器
 - クッションフロア、スイッチ・コンセント、ハウスクリーニング 等



※税込価格とは、建物についての消費税を含んだ額です ※最終取引時の司法書士は当社指定と致します ※本図面および方位は現況を優先とします