

フォルス学芸大学ラクシーズ 501号室 ※現地表示合わせ。登記簿上は3階部分になります

1LDK+Closet+WIC

専有面積(壁芯) / 31.63㎡(約9.56坪)
バルコニー面積 / 3.75㎡(約1.13坪)

オートロック付

角部屋

陽当り良好

最上階

防犯カメラ有

駅徒歩5分圏内

急行停車駅

コンビニまで徒歩1分

落ち着いた住環境

1R R1適合
予定物件

ご購入後の安心

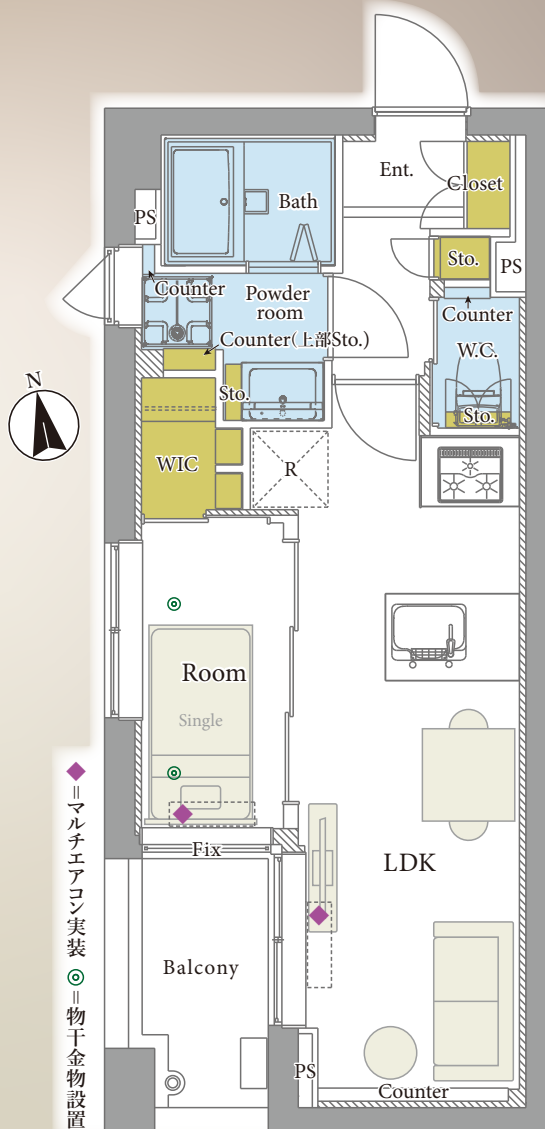
- アフターサービス保証付**
弊社独自のアフターサービス保証書を発行(最大10年保証)
※物件により保証期間は異なります
- 専用ダイヤルを設置**
ご購入後の不具合に備えてアフターサービス専用ダイヤルをご用意しております

活気と静穏が寄り添う
住み心地の良い街「学芸大学」

ペット飼育可物件!
(1住戸2匹まで・飼育細則有)

宅配BOX有

最上階・南向き
陽当り眺望良好!



◆マルチエアコン実装 ◎物干金物設置



バルコニーからの眺望



外観



アプローチ

長期修繕計画書有

オートロック有

防犯カメラ有

駅周辺は東西に広がる商店街を中心に
多彩な店舗が軒を連ねるお買い物エリア!
高架下にはおしゃれな飲食店やギャラリーが
集まっています。

【周辺環境】

- ファミリーマート 日黒中央町店 徒歩1分
- セブンイレブン 学芸大学駅東店 徒歩3分
- 東急ストア 学芸大学店 徒歩6分
- まいばすけっと 学芸大学東口店 徒歩7分
- サンドラッグ 学芸大学駅前店 徒歩4分
- 日黒郵便局 徒歩6分



学芸大学東口商店街



GAKUDAI KOUKASHITA

新規リノベーション内容 | 令和8年4月30日完了予定
【ご内覧いただけます】

- システムキッチン
- 洗面化粧台、洗濯水栓、防水パン
- トイレ(温水洗浄機能付)
- フローリング、建具・玄関収納、収納棚、壁・天井クロス
- フロアタイル、マルチエアコン(2基)、照明器具
- スイッチ・コンセント、ハウスクリーニング

※上記内容と現況が異なる場合は、現況優先とさせていただきます。
※仕様及び、内装完了予定日に変更が発生する可能性があります。
※内装写真はイメージです。実際とは異なる場合がございます。



販売価格 5,999万円(税込)

急行停車駅 東急東横線「学芸大学」駅徒歩5分

急行停車駅で通勤通学に便利!

「渋谷」駅 急行約8分
「新宿三丁目」駅 急行約17分
「横浜」駅 急行約26分

物件概要 令和8年1月23日現在

- 住居表示 東京都目黒区中央町1丁目18-9
- 構造 鉄筋コンクリート造
地下2階付3階建3階部分(登記簿上)
※所在階は5階になります
- 土地権利 所有権
- 築年月 平成19年6月
- 管理費 月額10,200円
- 修繕積立金 月額6,330円
- 固都税年額 確認中
- 管理形態 全部委託(巡回)/株式会社ビルシステム
- 施工会社 株式会社片山組
- 総戸数 28戸
- 現況 空室
- 引渡日 即可(残代金決済後)
- 駐車場 無
- バイク置場 無
- 駐輪場 空有/無償(フリー区画)※無償ステッカー貼付
- 事務所利用 不可
- ペット飼育 可(細則有)
- オートロック 有
- エレベーター 有



碑文谷公園(徒歩12分)



林試の森公園(徒歩17分)

【フラット35】利用可 ※諸条件有

【ローン返済例 借入額:5,999万円】

借入先/みずほ銀行
借入期間/35年
金利/1.025%(変動金利) 頭金0円 月々約170,043円
提携金融機関の条件に満たない場合、融資の一部又は全部をご利用頂けない場合があります。又、金利は令和8年4月1日時点での店頭金利3.125%から全期間2.1%金利優遇を受けた場合であり、審査の結果上記の金利優遇を受けられない場合があります。※購入に際しては別途諸経費がかかります ※資金計算の詳細については、担当までお気軽にお問い合わせ下さい

※税込価格とは、建物についての消費税を含んだ額です ※最終取引時の司法書士は当社指定と致します ※本図面および方位は現況を優先とします