

# クリオ大塚式番館 404号室

3LDK+4Closet

専有面積(壁芯) / 68.54㎡(約20.73坪)  
バルコニー面積 / 11.30㎡(約3.41坪) トランクルーム面積 / 0.37㎡(約0.11坪)

長期修繕計画書有

令和8年2月~8月  
大規模修繕工事实施予定

販売価格 **10,999万円** (税込)

JR 山手線「大塚」駅徒歩 **5分**

東京メトロ丸ノ内線「新大塚」駅徒歩 **14分**

都電荒川線「大塚駅前」駅徒歩 **6分**

オートロック付

陽当り良好

全室採光有

トランクルーム付

宅配BOX有

防犯カメラ有

山手線徒歩圏内

コンビニまで徒歩1分

追焚き機能付

食洗機付

浴室換気乾燥暖房機

ご購入後の安心

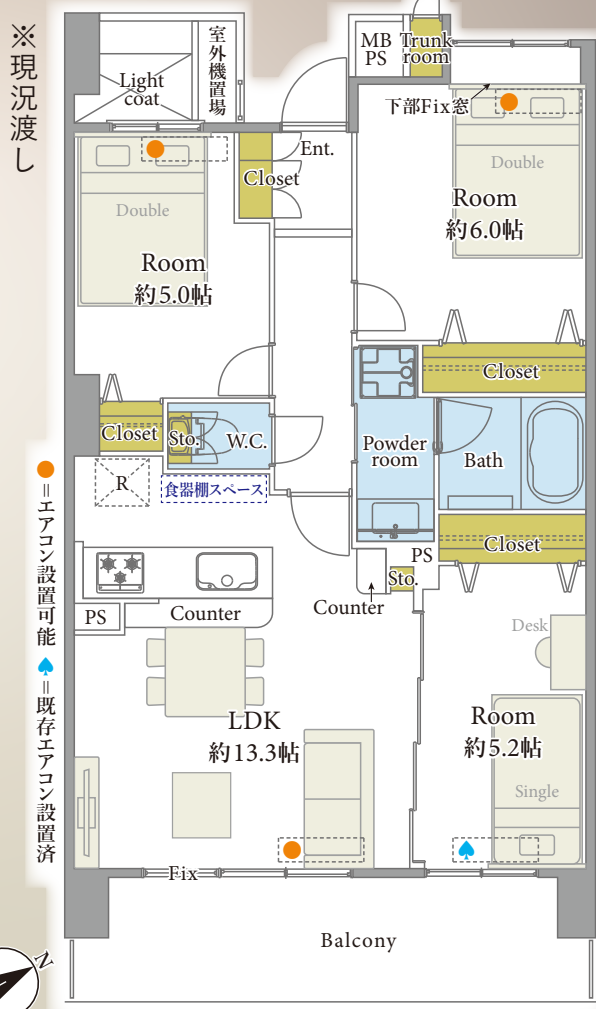
**アフターサービス保証付**  
弊社独自のアフターサービス保証書を発行(最大10年保証)  
※物件により保証期間は異なります

**専用ダイヤルを設置**  
ご購入後の不具合に備えてアフターサービス専用ダイヤルをご用意しております

都市の賑わいと下町のぬくもり。  
日常が豊かになる「大塚」の住まい

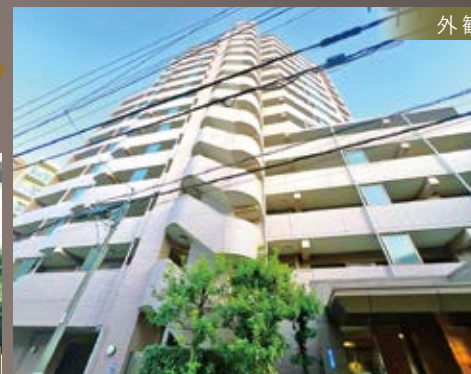


※現況渡し



周辺は買物施設が充実!  
コンビニ徒歩1分!  
スーパー徒歩5分圏内で便利!

セブンイレブン 豊島北大塚3丁目店...徒歩1分  
ファミリーマート 北大塚二丁目店...徒歩1分  
まいばすけっと 北大塚3丁目店...徒歩2分  
よしやSainE 大塚店...徒歩4分  
ココカラファイン 大塚店...徒歩4分  
〔学区〕豊島区立豊成小学校...徒歩8分  
〔学区〕豊島区立巣鴨北中学校...徒歩15分  
豊島区立 西巣鴨幼稚園...徒歩10分  
おうち保育園おおつか...徒歩6分

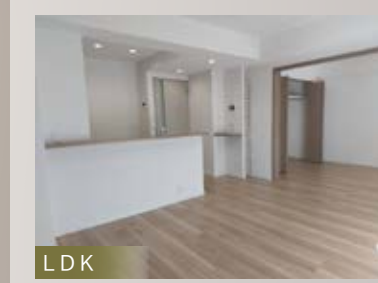


【主な修繕履歴】  
平成26年 大規模修繕工事  
平成30年 廊下・階段部修繕工事  
令和5年 給水ポンプユニット交換工事 等

JR山手線「大塚」駅徒歩5分!  
アクセス良好!通勤・通学に便利です  
「池袋」駅...3分 「新宿」駅...12分  
「上野」駅...14分 「渋谷」駅...19分  
「東京」駅...21分 「品川」駅...31分

令和7年12月リフォーム済!

※当社施工ではございません



内装リフォーム履歴 令和7年12月25日実施済

※当社施工ではございません

- システムキッチン
- ユニットバス
- 洗面化粧台、洗濯水栓、防水パン
- トイレ(温水洗浄機能付)
- フロアタイル上貼、建具・玄関収納、壁・天井クロス、照明器具
- スイッチ・コンセント、レースカーテン、ハウスクリーニング 等

〈バーチャルホームステージング〉  
※画像はイメージです。  
実際の家具配置とは異なる場合がございます。

※税込価格とは、建物についての消費税を含んだ額です ※最終取引時の司法書士は当社指定と致します ※本図面および方位は現況を優先とします

物件概要 令和8年1月22日現在

- 住居表示 東京都豊島区北大塚3丁目22-4
- 構造 鉄骨鉄筋コンクリート造 15階建4階部分
- 土地権利 所有権
- 築年月 平成13年8月
- 管理費 月額11,070円※町会費は管理費に含む
- 修繕積立金 月額23,100円
- 固都税年額 125,666円(令和7年度)
- 管理形態 全部委託(通勤)/明和地所コミュニティ株式会社
- 施工会社 安藤建設株式会社
- 総戸数 70戸
- 現況 空室
- 引渡日 即可(残代金決済後)
- 駐車場 空有/月額27,000円~32,000円
- バイク置場 空有/月額1,500円
- 駐輪場 空有/月額100円~400円※無償ステッカー貼付
- 事務所利用 不可
- ペット飼育 不可
- オートロック 有
- エレベーター 有

〔大規模再開発が進む池袋が生活圏〕

池袋駅西口側は商業施設やホテルが同居する超高層複合ビルを建設予定。アート・カルチャー情報発信施設など駅としてだけではなく、観光地としての進化を遂げます。



【フラット35】利用可 ※諸条件有

【ローン返済例 借入額: 10,999万円】

借入先/みずほ銀行  
借入期間/35年  
金利/1.025%(変動金利) 頭金 **0円** 月々約 **311,769円**

提携金融機関の条件に満たない場合、融資の一部又は全部をご利用頂けない場合があります。又、金利は令和8年4月6日時点での店頭金利3.125%から全期間2.1%金利優遇を受けた場合であり、審査の結果上記の金利優遇を受けられない場合があります。※購入に際しては別途諸経費がかかります ※資金計算の詳細については、担当までお気軽にお問い合わせ下さい