

ファーストリアルタワー新宿 2306号室

1LDK+WIC+SIC

専有面積(壁芯) / 45.82㎡(約13.86坪)
バルコニー面積 / 6.23㎡(約1.88坪)

総戸数370戸の
大規模レジデンス

長期修繕計画有

【内装完了】すぐにご入居いただけます

販売価格 **10,999万円** (税込)

JR山手線、中央総武線、中央線快速、埼京線
湘南新宿ライン、東京メトロ丸ノ内線、都営新宿線、大江戸線
小田急小田原線、京王線

「新宿」駅徒歩8分

都営大江戸線「新宿西口」駅徒歩4分

西武新宿線「西武新宿」駅徒歩5分

物件概要 令和8年3月19日現在

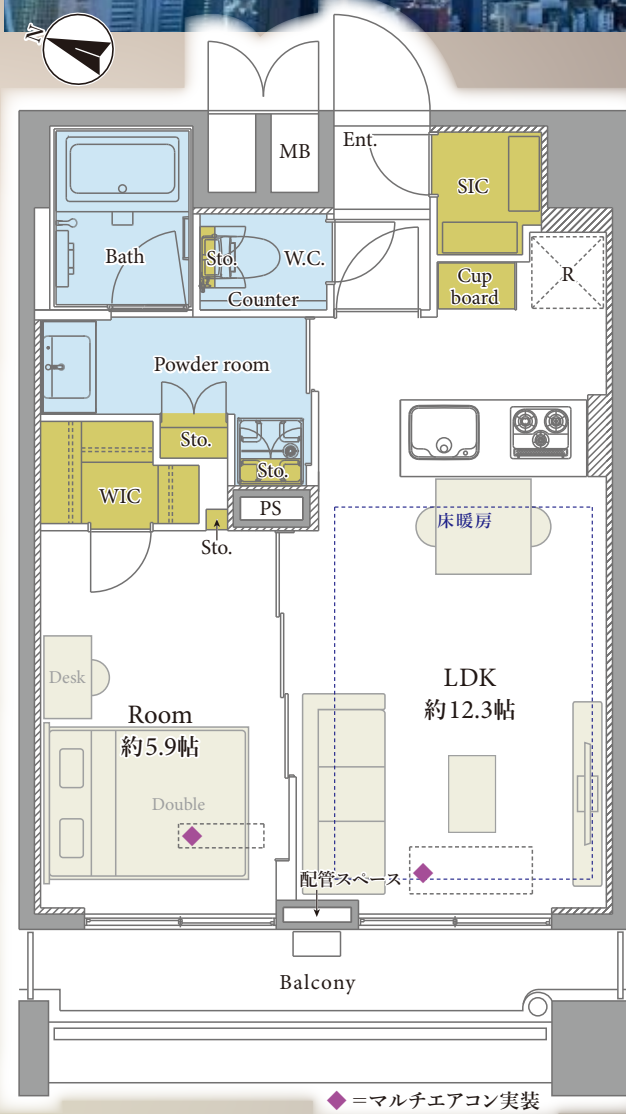
- 住居表示 東京都新宿区西新宿7丁目5-9
- 構造 鉄筋コンクリート造 地下2階付32階建23階部分
- 土地権利 所有権
- 築年月 平成18年3月
- 管理費 月額19,080円
- 修繕積立金 月額7,020円
- 固都税年額 確認中
- 管理形態 全部委託(通勤)/株式会社マイムコミュニティ
- 施工会社 株式会社奥村組
- 総戸数 370戸
- 現況 空室
- 引渡日 即可(残代金決済後)
- 駐車場 空有/月額54,000円~59,400円
- バイク置場 無
- 駐輪場 空有/無償(登録料3,500円、ステッカー貼付)
- トランクルーム 空無/月額5,250円~9,450円
- 事務所利用 不可
- ペット飼育 不可
- オートロック 有
- エレベーター 有

進化する新宿の利便をまとう 都市型タワーレジデンス



バルコニーからの眺望

外観



エントランス



エントランスホール



ラウンジ

安心・安全のセキュリティ

- ◆指紋認証+暗証番号のダブルオートロック
- ◆ダブルロック
- ◆防犯カメラ
- ◆ディンプルキー 他

大規模再開発により生まれ変わる「新宿西口」エリア

駅前広場・駅ビルが一体的に再編され、緑豊かで回遊性のある利便性に長けた街へ!

▲再開発イメージ図

充実の共用施設

- スカイラウンジ
- 浴室・サウナ
- フィットネスルーム
- 音楽室
- ランドリールーム
- ミーティングルーム 他

【物件周辺環境】

- 小田急百貨店 新宿店 徒歩7分
- ルミネエスト新宿 徒歩11分
- オリンピック 新宿百人町店 徒歩3分
- まいばすけっと 北新宿1丁目店 徒歩4分
- セブンイレブン 新宿都税事務所前店 徒歩1分
- ココカラファイン 西新宿7丁目店 徒歩3分
- 西新宿七郵便局 徒歩2分
- 新宿区立柏木公園 徒歩3分

新規リノベーション内容

令和8年6月6日完了

- システムキッチン
- 洗面化粧台、洗濯水栓、防水パン
- フローリング、建具・玄関収納、収納棚、壁・天井クロス
- フロアタイル、マルチエアコン(2基)、照明器具
- スイッチ・コンセント、ハウスクリーニング
- ユニットバス
- トイレ(温水洗浄機能付)

※上記内容と現況が異なる場合は、現況優先とさせていただきます。

360°写真



ダブルオートロック付

眺望良好

コンシェルジュサービス有

宅配BOX有

「新宿」駅徒歩10分圏内

追焚き機能付

浴室換気乾燥暖房機

【主な修繕履歴】

平成30年
北側フェンス交換
外壁タイル修繕

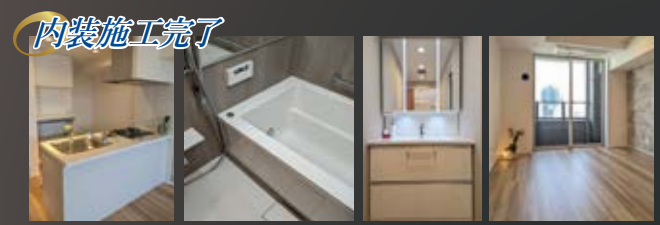
令和元年
共用部照明器具修繕工事

令和7年
昇降機修繕(監視盤)

1R R1適合 予定物件

ご購入後の安心

- ☑ **アフターサービス保証付**
弊社独自のアフターサービス保証書を発行(最大10年保証)
※物件により保証期間は異なります
- ☑ **専用ダイヤルを設置**
ご購入後の不具合に備えてアフターサービス専用ダイヤルをご用意しております



内装施工完了

【フラット35】利用可 ※諸条件有

【ローン返済例 借入額: 10,999万円】

借入先/みずほ銀行
借入期間/35年
金利/1.025%(変動金利) 頭金 **0円** 月々約 **311,769円**

提携金融機関の条件に満たない場合、融資の一部又は全部をご利用頂けない場合があります。又、金利は令和8年6月1日時点での店頭金利3.125%から全期間2.1%金利優遇を受けた場合であり、審査の結果上記の金利優遇を受けられない場合があります。
※購入に際しては別途諸経費がかかります
※資金計算の詳細については、担当までお気軽にお問い合わせ下さい

※税込価格とは、建物についての消費税を含んだ額です ※最終取引時の司法書士は当社指定と致します ※本図面および方位は現況を優先とします