

立川サニーハイツ 402号室

2LDK+4Closet

専有面積(壁芯) / 55.00㎡(約16.63坪)
バルコニー面積 / 6.60㎡(約1.99坪)

新耐震基準

南西向き

陽当り良好

防犯カメラ有

駅徒歩5分

複数路線利用可

棟内1階にコンビニ有

ペット飼育可(細則有)

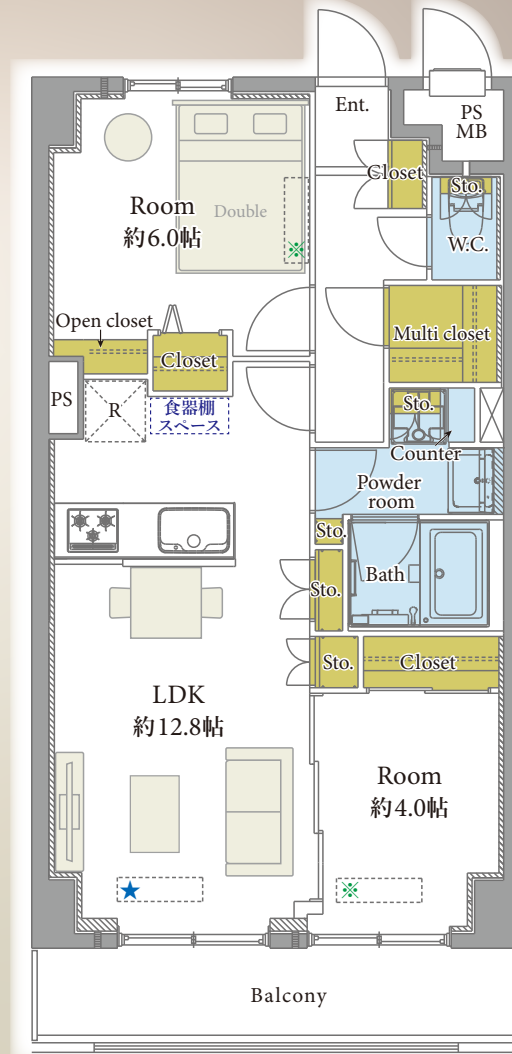
長期修繕計画有

1R R1適合
予定物件

ご購入後の安心

- ✓アフターサービス保証付
弊社独自のアフターサービス保証書を発行(最大10年保証)
※物件により保証期間は異なります
- ✓専用ダイヤルを設置
ご購入後の不具合に備えてアフターサービス専用ダイヤルをご用意しております

「立川」駅徒歩5分!暮らしの便利が揃う、日差しに恵まれた住空間

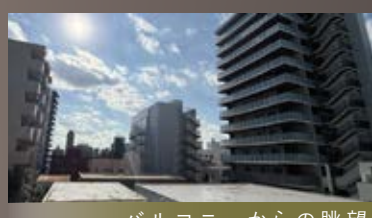


★エアコン実装 ※エアコン先行配管部分

【主な修繕履歴】
 令和5年7月 共用階段及びエレベーター三方枠鉄部塗装
 令和6年9月 給水・給湯更生工事
 令和7年2月 排水管更生工事

【周辺環境】
 ファミリーマート立川錦町店 棟内1階
 まいばすけっと立川錦町1丁目店 徒歩5分
 東急ストア立川駅南口店 徒歩8分
 スギドラッグ立川柴崎店 徒歩3分
 立川錦郵便局 徒歩6分
 立川病院 徒歩12分

【学区・教育施設】
 みらいのたね保育園 棟内2階
 立川市立第三小学校 徒歩9分
 立川市立立川第三中学校 徒歩20分



新規リノベーション内容

令和8年5月29日完了予定【ご内覧いただけます】

- システムキッチン
- ユニットバス
- 洗面化粧台、洗濯水栓、防水パン
- トイレ(温水洗浄機能付)
- フローリング、建具・玄関収納、収納棚、壁・天井クロス、フロアタイル
- エアコン(1基)、照明器具、スイッチ・コンセント、ハウスクリーニング

※上記内容と現況が異なる場合は、現況優先とさせていただきます。
 ※仕様及び、内装完了予定日に変更が発生する可能性があります。
 ※内装写真はイメージです。実際とは異なる場合がございます。



販売価格 **4,699万円** (税込)

JR中央線、青梅線、南武線「立川」駅徒歩5分

多摩都市モノレール線「立川南」駅徒歩6分

都心へのダイレクトアクセス可!
 当駅始発有/快速・特快停車駅
 ▶JR中央線快速「立川」駅利用時
 「新宿」駅まで約40分 「東京」駅まで約55分

物件概要 令和8年2月5日現在

- 住居表示 東京都立川市錦町1丁目4-4
- 構造 鉄骨鉄筋コンクリート・鉄筋コンクリート造
地下1階付8階建4階部分
- 土地権利 所有権
- 築年月 昭和58年7月
- 管理費 月額9,570円
- 修繕積立金 月額17,600円
- 固都税年額 80,127円(令和7年度)
- 管理形態 全部委託/日本住宅管理株式会社
- 施工会社 株式会社新井組
- 総戸数 32戸
- 現況 空室
- 引渡日 即可(残代金決済後)
- 駐車場 無
- バイク置場 無
- 駐輪場 空有/無償(フリー区画)※登録料1,000円
- 事務所利用 不可
- ペット飼育 可(細則有)
- オートロック 無
- エレベーター 有

【フラット35】利用可 ※諸条件有

【ローン返済例 借入額:4,699万円】
 借入先/みずほ銀行
 借入期間/35年
 金利/0.775%(変動金利) 頭金 **0円** 月々約 **127,775円**
 提携金融機関の条件に満たない場合、融資の一部又は全部をご利用頂けない場合があります。又、金利は令和8年2月2日時点での店頭金利2.875%から全期間2.1%金利優遇を受けた場合であり、審査の結果上記の金利優遇を受けられない場合があります。
 ※購入に際しては別途諸経費がかかります
 ※資金計算の詳細については、担当までお気軽にお問い合わせ下さい

※税込価格とは、建物についての消費税を含んだ額です ※最終取引時の司法書士は当社指定と致します ※本図面および方位は現況を優先とします