

# グランフォーレラグゼ平尾 1005号室

販売価格 **2,999万円** (税込)

1LDK+Closet+WIC

専有面積(壁芯) / 30.18㎡ (約9.12坪)  
バルコニー面積 / 6.68㎡ (約2.02坪)

将来も安心の長期修繕計画有

西鉄天神大牟田線「西鉄平尾」駅徒歩5分

10階部分  
南西向き・角部屋

駅徒歩5分

ペット飼育可  
(細則有)

オートロック付

宅配BOX有

角部屋

外壁タイル貼

長期修繕計画有

防犯カメラ有

ご購入後の安心

- アフターサービス保証付**  
弊社独自のアフターサービス保証書を発行(最大10年保証)  
※物件により保証期間は異なります
- 専用ダイヤルを設置**  
ご購入後の不具合に備えてアフターサービス専用ダイヤルをご用意しております

## 買物便利×静かな住環境—暮らしをもっと豊かに—



オートロック付で  
安心のセキュリティ  
不在時でも荷物が受け取れる  
宅配BOX有

ペット飼育可(細則有)  
1住戸1匹まで  
(体長50cm以下、  
体重10kg以下)

### 【周辺環境】

- サニー平尾店 ..... 徒歩3分
- マックスバリュエクスプレス平尾店 .. 徒歩5分
- セブンイレブン 福岡平尾2丁目店... 徒歩4分
- ファミリーマート 福岡平和店 ..... 徒歩4分
- ドラッグイレブン 市崎店 ..... 徒歩2分
- 市崎公園 ..... 徒歩2分
- 福岡山荘郵便局 ..... 徒歩5分
- 西鉄平尾駅ビル ..... 徒歩5分

### 『天神』エリアが生活圈!

多彩な商業施設が豊富な『天神』。再開発によって、益々利便性が高まっています。「西鉄平尾」駅前バス停からは『天神』や『博多』地区方面をはじめ、市内各所へ路線が多数運行されています。

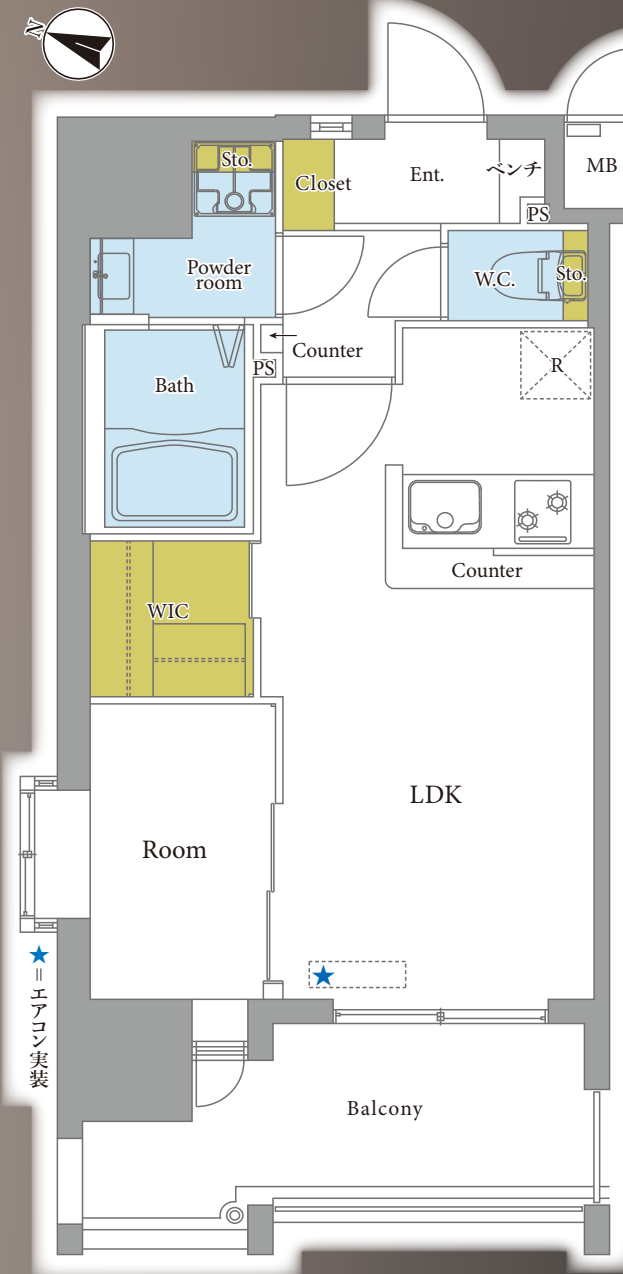


### 新規リフォーム内容

令和8年5月29日完了予定  
【ご内覧いただけます】

- システムキッチン
- 洗面化粧台、洗濯水栓、防水パン
- フローリング、収納棚、壁・天井クロス、フロアタイル、エアコン(1基)、照明器具
- 浴室水栓
- トイレ(温水洗浄機能付)
- スイッチ・コンセント、レースカーテン、ハウスクリーニング

※上記内容と現況が異なる場合は、現況優先とさせていただきます。  
※仕様及び、内装完了予定日に変更が発生する可能性があります。



交通アクセス良好!  
▶「西鉄福岡(天神)」駅まで4分  
▶「博多」駅まで19分  
※市営空港線乗換  
▶「福岡空港」駅まで25分

物件概要 令和8年3月27日現在

- 住居表示 福岡県福岡市南区市崎1丁目17-25
- 構造 鉄筋コンクリート造
- 11階建10階部分
- 土地権利 所有権
- 築年月 平成23年6月
- 管理費 月額5,000円
- 修繕積立金 月額4,800円
- その他費用 町費/月額300円
- 固都税年額 74,005円(令和7年度)
- 管理形態 全部委託/株式会社アールメンテナンス
- 施工会社 松吉建設株式会社
- 総戸数 40戸
- 現況 空室
- 引渡日 即可(残代金決済後)
- 駐車場 空有/月額12,000円~14,000円
- バイク置場 空有/月額500円~1,000円(無償ステッカー貼付)
- 駐輪場 空有/月額300円(無償ステッカー貼付)
- 事務所利用 不可
- ペット飼育 可(細則有)
- オートロック 有
- エレベーター 有

### 【ローン返済例 借入額:2,999万円】

借入先/みずほ銀行  
借入期間/35年  
金利/1.025%(変動金利) **頭金0円 月々約85,007円**

提携金融機関の条件に満たない場合、融資の一部又は全部をご利用頂けない場合があります。又、金利は令和8年6月8日時点での店頭金利3.125%から全期間2.1%金利優遇を受けた場合であり、審査の結果上記の金利優遇を受けられない場合があります。  
※購入に際しては別途諸経費がかかります  
※資金計算の詳細については、担当までお気軽にお問い合わせ下さい

※税込価格とは、建物についての消費税を含んだ額です ※最終取引時の司法書士は当社指定と致します ※本図面および方位は現況を優先とします