

ルネ神田和泉町 401号室

2LDK+5Closet+SIC

専有面積(壁芯) / 53.44㎡(約16.16坪)

バルコニー面積 / 7.31㎡(約2.21坪) サービスバルコニー面積 / 2.37㎡(約0.72坪)

オートロック付

角部屋

全室採光有

24時間ゴミ出し可

防犯カメラ
防犯センサー有

24時間
オンライン監視システム

山手線徒歩圏内

内廊下設計

ご購入後の安心

- アフターサービス保証付**
 弊社独自のアフターサービス保証書を発行(最大10年保証)
※物件により保証期間は異なります
- 専用ダイヤルを設置**
 ご購入後の不具合に備えてアフターサービス専用ダイヤルをご用意しております

「秋葉原」駅 徒歩5分、商業エリア至近 利便の中心にありながら、静穏をまとう洗練レジデンス



外観

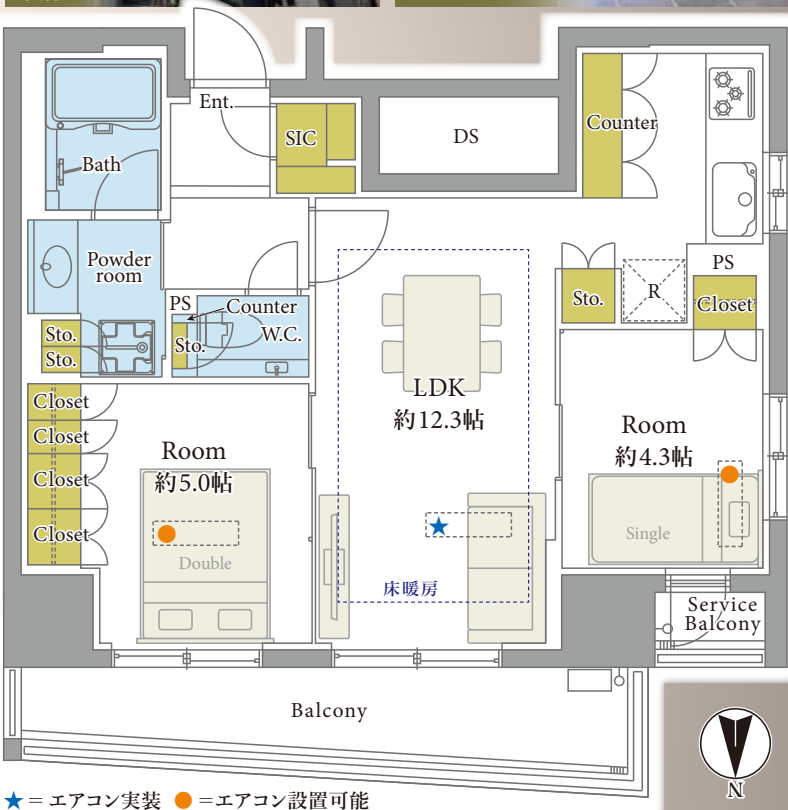
エントランス

オートロック有

宅配BOX有

長期修繕計画有

ペット飼育可
犬・猫2匹まで(細則有)



周辺環境

- ライフ神田和泉町店 徒歩4分
- まいばすけっと 神田佐久間町店 徒歩6分
- ファミリーマート 神田和泉町店 徒歩1分
- セブンイレブン 神田和泉町店 徒歩5分
- トモズ 秋葉原店 徒歩6分
- アキバ・トリム 徒歩9分

大小様々な電気店が集結する「秋葉原」



新規リフォーム内容

令和8年6月30日完了予定【ご内覧いただけます】

- システムキッチン
 - ユニットバス
 - 洗面化粧台、洗濯水栓、防水パン
 - トイレ(温水洗浄機能付)
 - フローリング、壁・天井クロス、フロアタイル一部、エアコン(1基)
 - 照明器具一部、スイッチ・コンセント、レースカーテン、ハウスクリーニング
- ※上記内容と現況が異なる場合は、現況優先とさせていただきます。
※仕様及び、内装完了予定日に変更が発生する可能性があります。

販売価格 **14,499万円** (税込)

JR山手線、総武線、京浜東北線
つくばエクスプレス、東京メトロ日比谷線

「秋葉原」駅 徒歩5分

都営新宿線「岩本町」駅 徒歩9分

東京メトロ銀座線「末広町」駅 徒歩10分

JR総武線、都営浅草線「浅草橋」駅 徒歩11分

都営大江戸線、つくばエクスプレス「新御徒町」駅 徒歩14分

軽快な都心交通アクセス
5路線が乗り入れる「秋葉原」駅最寄り!
▶「上野」駅まで3分 ▶「東京」駅まで4分
▶「銀座」駅まで13分 ▶「品川」駅まで15分

物件概要 令和8年4月20日現在

- 住居表示 東京都千代田区神田和泉町1-10-5
- 構造 鉄筋コンクリート造
12階建4階部分
- 土地権利 所有権
- 築年月 平成25年9月
- 管理費 月額13,420円
- 修繕積立金 月額5,350円
- その他費用 給湯熱源機リース料/月額2,475円
管理組合協力金/月額2,000円※外部所有者のみ
- 固都税年額 153,539円(令和8年度)
- 管理形態 全部委託(通勤)/伊藤忠アーバンコミュニティ株式会社
- 施工会社 株式会社長谷工コーポレーション
- 総戸数 78戸
- 現況 空室
- 引渡日 即可(残代金決済後)
- 駐車場 空無/月額33,000円~40,000円
- バイク置場 空無/月額2,000円(ミニバイクのみ)
- 駐輪場 空無/年額2,400円~6,000円
- 事務所利用 不可
- ペット飼育 可(細則有)
- オートロック 有
- エレベーター 有

【フラット35】利用可 ※諸条件有

【ローン返済例】借入額: 14,499万円

借入先/みずほ銀行
借入期間/35年
金利/1.025%(変動金利) 頭金 **0円** 月々約 **410,977円**

提携金融機関の条件に満たない場合、融資の一部又は全部をご利用頂けない場合があります。又、金利は令和8年4月20日時点での店頭金利3.125%から全期間2.1%金利優遇を受けた場合であり、審査の結果上記の金利優遇を受けられない場合があります。
※購入に際しては別途諸経費がかかります
※資金計算の詳細については、担当までお気軽にお問い合わせ下さい

※税込価格とは、建物についての消費税を含んだ額です ※最終取引時の司法書士は当社指定と致します ※本図面および方位は現況を優先とします