

エスエスケーグリーンパーク荒川 601号室

2LDK+Closet+SIC

専有面積(壁芯) / 54.08㎡(約16.35坪)
バルコニー面積 / 5.53㎡(約1.67坪)

長期修繕計画有

販売価格 4,999万円(税込)

JR常磐線、東京メトロ日比谷線、つくばエクスプレス
「南千住」駅徒歩7分

京成本線「千住大橋」駅徒歩8分

都電荒川線「三ノ輪橋」駅徒歩9分

東京メトロ日比谷線「三ノ輪」駅徒歩10分

ペット飼育可
(細則有)

角部屋

南東向き

全室採光有

全窓二重サッシ

新耐震基準

防犯カメラ有

複数路線利用可

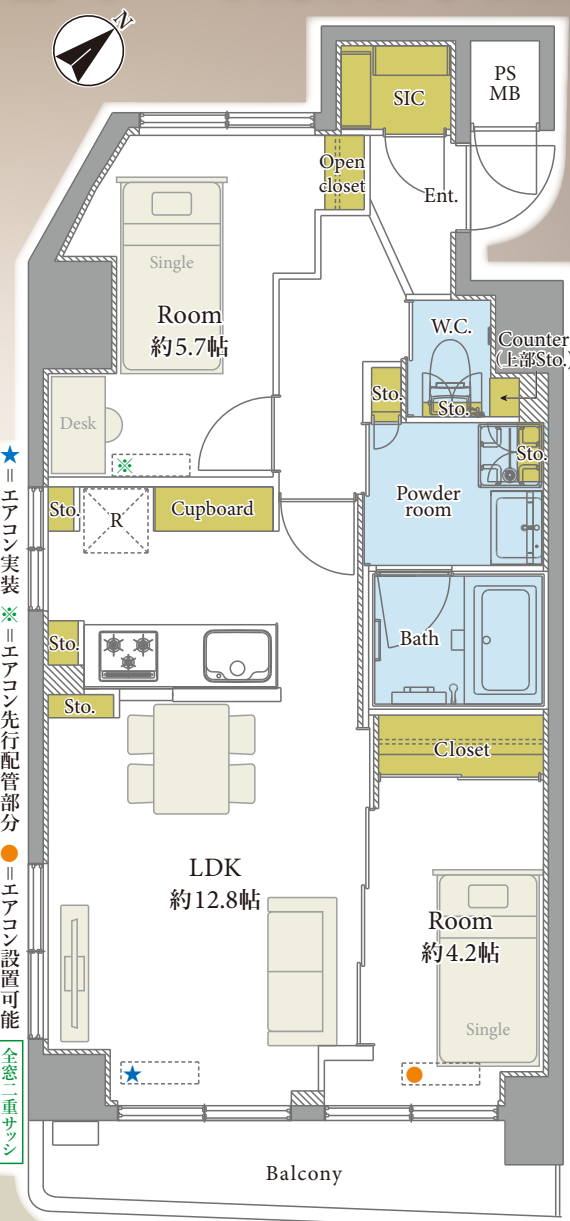
R1適合
予定物件

ご購入後の安心

アフターサービス保証付
弊社独自のアフターサービス保証書を発行(最大10年保証)
※物件により保証期間は異なります

専用ダイヤルを設置
ご購入後の不具合に備えてアフターサービス専用ダイヤルをご用意しております

再開発で生まれ変わった南千住で、都市の利便を享受する暮らし



【主な修繕履歴】
平成25年2月
エレベーターリニューアル工事
平成28年12月
大規模修繕工事
LED化工事



外観

— 周辺には商業施設や公共施設が充実! —

- ライフ南千住店 ……徒歩4分
- まいばすけっと 南千住7丁目店 ……徒歩5分
- セブンイレブン 南千住7丁目店 ……徒歩2分
- ファミリーマート 南千住一丁目店 ……徒歩6分
- くすりの福太郎南千住7丁目店 ……徒歩6分
- 荒川南千住五郵便局 ……徒歩6分
- 天王公園 ……徒歩4分
- 荒川区立南千住図書館 ……徒歩3分
- 荒川総合スポーツセンター ……徒歩10分
- 南千住病院 ……徒歩5分



LaLaテラス南千住



BiVi 南千住

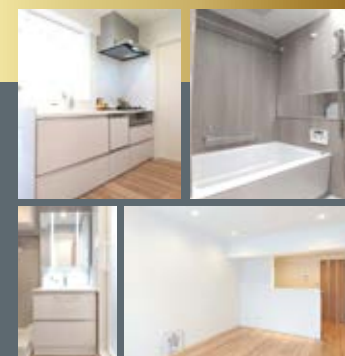
大型スーパーと28の専門店を有する 飲食ショッピングやクリニック等で構成された 利便性の高い複合商業施設

新規リノベーション内容

令和8年7月16日完了予定【ご内覧いただけます】

- システムキッチン ■ ユニットバス
- 洗面化粧台、洗濯水栓、防水パン
- トイレ(温水洗浄機能付)
- フローリング、建具・玄関収納、収納棚
- 壁・天井クロス、フロアタイル、エアコン(1基)
- 照明器具、スイッチ・コンセント、ハウスクリーニング

※上記内容と現況が異なる場合は、現況優先とさせていただきます。
※仕様及び、内装完了予定日に変更が発生する可能性があります。
※内装写真はイメージです。実際とは異なる場合がございます。



「南千住」駅から
4駅5路線
利用可!
▶「北千住」駅まで2分 ▶「上野」駅まで6分
▶「東京」駅まで17分 ▶「品川」まで28分

物件概要 令和8年5月7日現在

- 住居表示 東京都荒川区南千住6丁目59-19
- 構造 鉄骨鉄筋コンクリート造
11階建6階部分
- 土地権利 所有権
- 築年月 昭和62年5月
- 管理費 月額18,100円
- 修繕積立金 月額12,700円
- 固都税年額 71,500円(令和8年度)
- 管理形態 全部委託(通勤)/株式会社ライフポート西洋
- 施工会社 金澤建設株式会社
- 総戸数 21戸
- 現況 空室
- 引渡日 即可(残代金決済後)
- 駐車場 無
- バイク置場 空無/月額2,000円(ミニバイクのみ)※ステッカー貼付
- 駐輪場 空無/月額2,400円※ステッカー貼付
- 事務所利用 不可
- ペット飼育 可(細則有)
- オートロック 無
- エレベーター 有

【フラット35】利用可 ※諸条件有

【ローン返済例 借入額: 4,999万円】

借入先/みずほ銀行
借入期間/35年
金利/1.025%(変動金利) 頭金 0円 月々約 141,697円
提携金融機関の条件に満たない場合、融資の一部又は全部をご利用頂けない場合があります。又、金利は令和8年5月4日時点での店頭金利3.125%から全期間2.1%金利優遇を受けた場合であり、審査の結果上記の金利優遇を受けられない場合があります。
※購入に際しては別途諸経費がかかります
※資金計算の詳細については、担当までお気軽にお問い合わせ下さい

※税込価格とは、建物についての消費税を含んだ額です ※最終取引時の司法書士は当社指定と致します ※本図面および方位は現況を優先とします