

# リ・プレゼ恵比寿 305号室

2LDK+Closet+WIC+SIC

専有面積(壁芯) / 53.98㎡(約16.32坪)

バルコニー面積 / 6.45㎡(約1.95坪)

アルコーブ面積 / 0.73㎡(約0.22坪)

販売価格 **12,999万円** (税込)

東京メトロ日比谷線「**広尾**」駅徒歩 **8分**

JR 山手線、埼京線、湘南新宿ライン「**恵比寿**」駅徒歩 **12分**  
東京メトロ日比谷線

## 洗練と品格が息づく【恵比寿・広尾】を日常に。



渋谷区恵比寿  
アドレス

ダブルオートロック付

南東向き

宅配BOX有

アルコーブ付

24時間ゴミ出し可

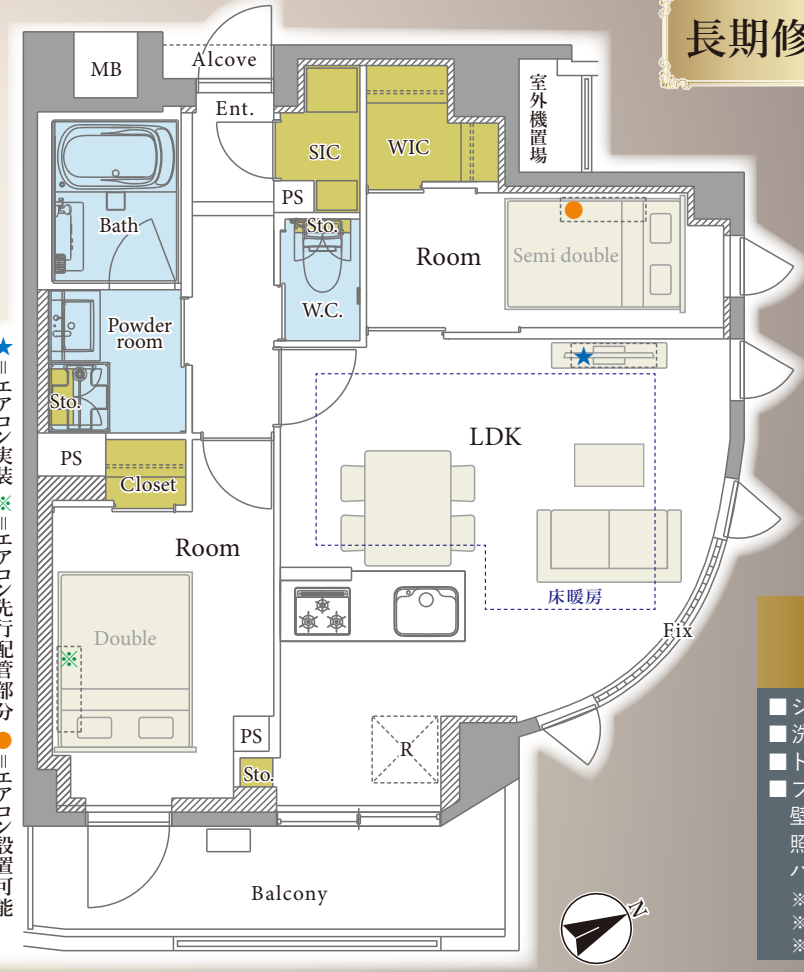
内廊下設計

山手線徒歩圏内

**1R** R1適合  
予定物件

ご購入後の安心

- ✓ **アフターサービス保証付**  
弊社独自のアフターサービス保証書を発行(最大10年保証)  
※物件により保証期間は異なります
- ✓ **専用ダイヤルを設置**  
ご購入後の不具合に備えてアフターサービス専用ダイヤルをご用意しております



長期修繕計画書有

令和元年  
大規模修繕工事実施済

- ◆安心安全のセキュリティ◆
- ◆防犯カメラ設置有
  - ◆エントランス+EVホールのダブルオートロックシステム
- ペット飼育可(細則有)  
事務所利用可(条件有)

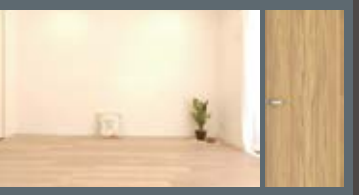


- 【周辺環境】
- セブンイレブン 渋谷広尾5丁目店・・・徒歩2分 広尾プラザ・・・徒歩7分
  - ローソン 広尾5丁目店・・・徒歩2分 広尾ガーデン・・・徒歩9分
  - まいばすけっと 広尾5丁目店・・・徒歩4分 渋谷広尾郵便局・・・徒歩2分
  - リコス 広尾5丁目店(24h営業)・・・徒歩5分 都立広尾病院・・・徒歩4分

### 新規リノベーション内容

令和8年8月10日完了予定【ご内覧いただけます】

- システムキッチン ■ユニットバス
- 洗面化粧台、洗濯水栓、防水パン
- トイレ(温水洗浄機能付)
- フローリング、建具・玄関収納、収納棚、壁・天井クロス、フロアタイル、エアコン(1基)
- 照明器具、スイッチ・コンセント
- ハウスクリーニング



※上記内容と現況が異なる場合は、現況優先とさせていただきます。  
※仕様及び、内装完了予定日に変更が発生する可能性があります。  
※内装写真はイメージです。実際とは異なる場合がございます。

「**広尾**」駅より各駅へのアクセス良好!  
※平日朝7:30頃の一例

「**六本木**」駅  
▶1駅3分

「**銀座**」駅  
▶14分

「**上野**」駅  
▶31分

物件概要 令和8年3月19日現在

- 住居表示 東京都渋谷区恵比寿2丁目24-4
- 構造 鉄筋コンクリート造  
8階建3階部分
- 土地権利 所有権
- 築年月 平成16年3月
- 管理費 月額18,100円(インターネット利用料/月額2,780円、町内会費/月額300円を含む)
- 修繕積立金 月額27,800円
- その他費用 組合運営協力金/月額500円※外部区分所有者のみ
- 固都税年額 155,180円(令和7年度)
- 管理形態 全部委託(巡回)/株式会社新日本コミュニティー
- 施工会社 新日本建設株式会社
- 総戸数 29戸
- 現況 空室
- 引渡日 即可(残代金決済後)
- 駐車場 無
- バイク置場 空有/月額2,500円
- 駐輪場 空有/月額200円
- 事務所利用 可(条件有)
- ペット飼育 可(細則有)
- オートロック 有
- エレベーター 有

【**フラット35**】利用可 ※諸条件有

【ローン返済例 借入額: 12,999万円】

借入先/みずほ銀行  
借入期間/35年  
金利/1.025%(変動金利) 頭金 **0円** 月々約 **368,459円**

提携金融機関の条件に満たない場合、融資の一部又は全部をご利用頂けない場合があります。又、金利は令和8年5月25日時点での店頭金利3.125%から全期間2.1%金利優遇を受けた場合であり、審査の結果上記の金利優遇を受けられない場合があります。  
※購入に際しては別途諸経費がかかります  
※資金計算の詳細については、担当までお気軽にお問い合わせ下さい

※税込価格とは、建物についての消費税を含んだ額です ※最終取引時の司法書士は当社指定と致します ※本図面および方位は現況を優先とします