

# ライオンズプラザ井土ヶ谷壱番館 1001号室

平成31年3月  
大規模修繕工事  
実施済

販売価格 5,199万円(税込)

3LDK+Closet+2WIC

専有面積(壁芯) / 60.75㎡(約18.37坪)

バルコニー面積 / 7.31㎡(約2.21坪)

ルーフバルコニー面積 / 37.50㎡(約11.34坪)

京急線「井土ヶ谷」駅徒歩4分

ブルーライン「蒔田」駅徒歩11分

**駅まで4分の立地!**  
交通アクセス良好!

- ▶京急本線  
「井土ヶ谷」駅より  
「横浜」駅まで約12分
- 「京急川崎」駅まで約26分  
※横浜駅より特急に乗換

長期修繕計画有

駅徒歩4分

最上階

角部屋

南西向き

宅配BOX有

外壁タイル貼

**R1適合**  
1R 予定物件

ご購入後の安心

- ✓ **アフターサービス保証付**  
弊社独自のアフターサービス保証書を発行(最大10年保証)  
※物件により保証期間は異なります
- ✓ **専用ダイヤルを設置**  
ご購入後の不具合に備えてアフターサービス専用ダイヤルをご用意しております

暮らしのそばに、やさしい時間と街のあたたかさ  
駅至近の街で穏やかな日々を

10階建・最上階!角部屋! 共用部にコインランドリーがあって便利!

二面バルコニー!全室採光! 約11.34坪のルーフバルコニー付!



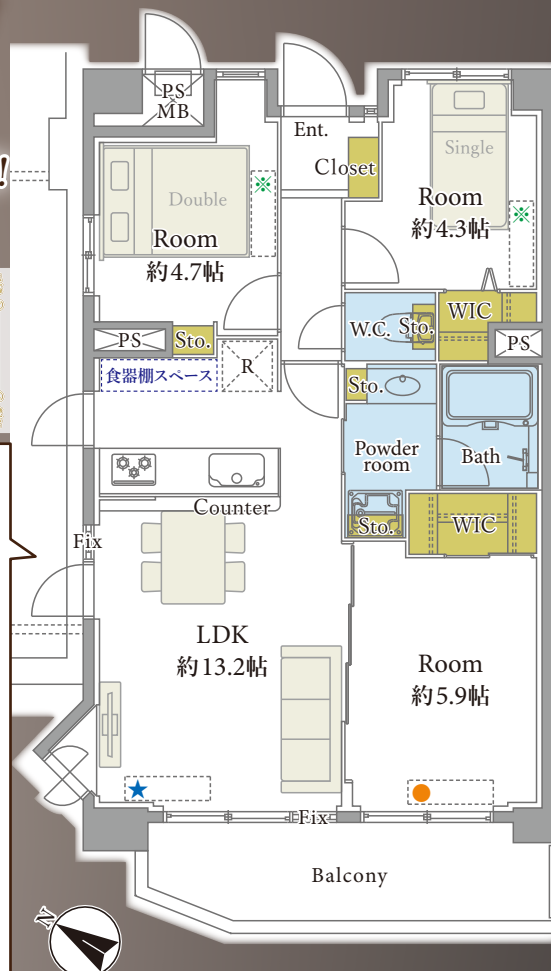
外観

安心のセキュリティ

- ◆オートロック
- ◆防犯カメラ

宅配BOX有

不在時でも荷物が受け取れます



物件概要 令和8年4月20日現在

- 住居表示 神奈川県横浜市南区井土ヶ谷下町46-3
- 構造 鉄骨鉄筋コンクリート・鉄筋コンクリート造
- 土地権利 所有権
- 築年月 平成2年2月
- 管理費 月額15,100円
- 修繕積立金 月額13,970円
- 固都税年額 95,356円(令和7年度)
- 管理形態 全部委託(通勤)/株式会社大京アステージ
- 施工会社 株式会社黒川建設
- 総戸数 67戸
- 現況 空室
- 引渡日 即可(残代金決済後)
- 駐車場 空無/月額20,000円  
敷金:使用料3か月分※賃借人契約時のみ
- バイク置場 無
- 駐輪場 空有/無償(フリー区画、ステッカー貼付)
- 事務所利用 不可
- ペット飼育 不可
- オートロック 有
- エレベーター 有

近隣には四季折々の自然を  
楽しめるスポットがあります

桜が見事! 徒歩8分

見晴らしのいい丘の上に有!  
清水ヶ丘公園 徒歩11分

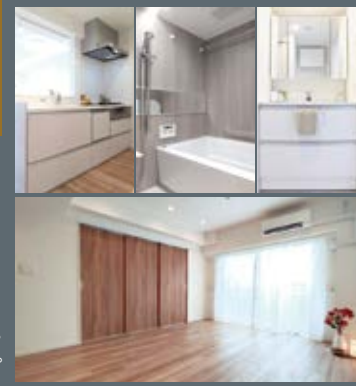
大岡川

## 新規リノベーション内容

令和8年8月7日完了予定  
【ご内覧いただけます】

- システムキッチン
- ユニットバス
- 洗面化粧台、洗濯水栓、防水パン
- トイレ(温水洗浄機能付)
- フローリング、建具・玄関収納、収納棚、照明器具
- 壁・天井クロス、フロアタイル、エアコン(1基)
- スイッチ・コンセント、ハウスクリーニング

※上記内容と現況が異なる場合は、現況優先とさせていただきます。  
※仕様及び、内装完了予定日に変更が発生する可能性があります。  
※内装写真はイメージです。実際とは異なる場合がございます。



## 【周辺環境】

周辺にはスーパー・コンビニ・ドラッグストア、病院が近くにあり、生活便利な環境。小学校、中学校も徒歩10分圏となり、子育て世代にもオススメなエリアです。

セブンイレブン 横浜井土ヶ谷下町店 …… 徒歩2分  
ファミリーマート 井土ヶ谷中町店 …… 徒歩5分  
マルエツ 井土ヶ谷店 …… 徒歩3分  
サミットストア 井土ヶ谷店 …… 徒歩4分  
薬 マツモトキョシ matsukiyoLAB 井土ヶ谷駅前店 …… 徒歩4分  
横浜南郵便局 …… 徒歩4分

【学区・教育施設】

横浜市立南太田小学校 …… 徒歩10分  
横浜市立蒔田中学校 …… 徒歩7分  
井土ヶ谷幼稚園 …… 徒歩10分  
アスクいどがや保育園 …… 徒歩4分

ピエラ 蒔田 徒歩8分



※税込価格とは、建物についての消費税を含んだ額です ※最終取引時の司法書士は当社指定と致します ※本図面および方位は現況を優先とします